



ISCRIZIONE

L'incontro è gratuito per tutti i soci SICIV e SIVAE in regola con l'iscrizione al 2012. Non è necessaria la pre-iscrizione. Presentarsi in sede congressuale per la registrazione.

QUOTE DI PARTECIPAZIONE (Comprehensive di IVA)

- **Socio SICIV/SIVAE: GRATUITO**
- **Socio SCIVAC: € 90,00**
- **Non socio: € 180,00**

SEDE

Palazzo Trecchi
Via Trecchi, 20 - Cremona

IN AUTO

Da MILANO (km 85) Strada Paullese autostrade A1-A21 (uscita Piacenza SUD).
Dal BRENNERO (km 300) autostrade A22-A4-A21.
Da CHIASSO (km 145) autostrade A9-A1-A21.

Da GENOVA (km 175) autostrade A7-A21.
Da ROMA (km 560) autostrade A1-A21.
Da VENEZIA (km 215) autostrade A4-A21.

IN TRENO

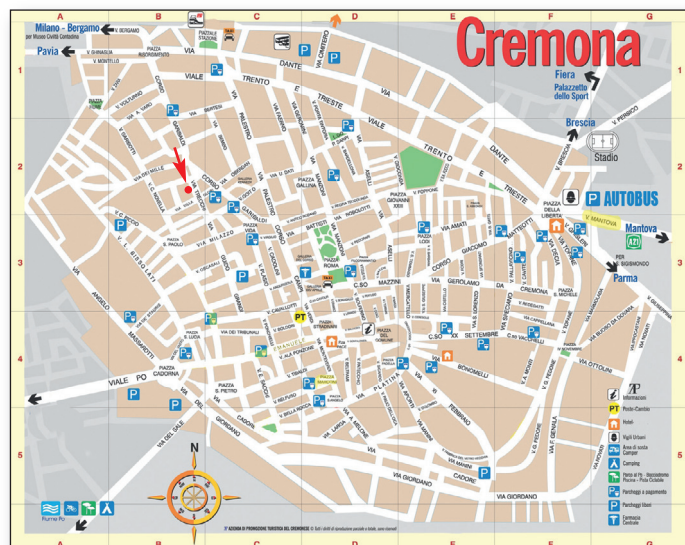
www.trenitalia.it
Numero Verde 848 888088
Stazione di Cremona Via Dante, 68
Biglietteria - Tel. 0372 21300

IN AEREO

Aeroporto di Linate Milano (km 80).
Aeroporto "Orio al Serio" Bergamo (km 80).
Aeroporto "G. Verdi" Parma (km 65).
Aeroporto "V. Catullo" Villafranca Verona (km 95).
Aeroporto Malpensa Milano (km 125).

PER INFORMAZIONI

Segreteria Società Specialistiche SCIVAC
Palazzo Trecchi - Via Trecchi, 20 - Cremona
Tel. 0372 403509 - Fax 0372 457091
E-mail socspec@scivac.it



Incontro
Società Specialistica



SOCIETÀ CULTURALE ITALIANA VETERINARI
PER ANIMALI DA COMPAGNIA



SOCIETÀ ITALIANA
DI CITOLOGIA VETERINARIA

INCONTRO IN COLLABORAZIONE CON 

CITOLOGIA ED ANIMALI ESOTICI: QUANDO FARLA, COME FARLA E COME INTERPRETARLA



5 FEBBRAIO 2012 • CREMONA, PALAZZO TRECCHI

Organizzato da



EV Soc Cons ARL è una Società con
sistema qualità certificato ISO 9001:2008





OBIETTIVI

La medicina degli animali esotici si sta espandendo e perfezionando sempre di più. La citologia rappresenta un ausilio diagnostico consolidato ed apprezzato nella medicina del cane e del gatto. La giornata della SICIV si propone di definire quali sono le potenzialità diagnostiche dell'esame citologico nell'ambito della medicina degli animali esotici. Verranno presentate le tecniche di prelievo e di allestimento dei campioni utilizzabili sui diversi animali e nei diversi apparati esplorabili; verranno inoltre presentate le basi interpretative e valutative della citologia degli animali esotici. La giornata si propone, nel complesso, di essere utile sia ai veterinari clinici per ottimizzare l'utilizzo della citologia, sia ai citologi per iniziare ad applicare ed interpretare la citologia degli animali non convenzionali.

PROGRAMMA SCIENTIFICO

- 09.00 Registrazione dei partecipanti
- 10.00 **Citologia a sangue freddo: rettili**
- Tecniche di prelievo e campi di applicazione - P. Selli
 - Principi di interpretazione - C. Schiano
- 11.00 **Citologia da prendere al volo: uccelli (Parte I)**
- Tecniche di prelievo e campi di applicazione - G. Marchetti
- 11.30 Pausa
- 12.00 **Citologia da prendere al volo: uccelli (Parte II)**
- Principi di interpretazione - G. Marchetti
- 12.30 **Citologia "pelosa": piccoli mammiferi**
- Tecniche di prelievo - P. Selli
 - Principi di interpretazione - C. Schiano
- 13.30 Pausa pranzo
- 14.30 **Casi clinici interattivi** - G. Marchetti, C. Schiano, P. Selli
- 15.30 Rassegna stampa
- 16.00 *Casi clinici a cura dei soci SICIV*
- 17.00 Chiusura dei lavori

VARIAZIONI DI PROGRAMMA

Gli organizzatori dell'evento si impegnano a rispettare il programma pubblicato, che comunque rimane suscettibile a variazioni dovute a cause di forza maggiore.



RELATORI



GIANLUCA MARCHETTI

Med Vet, Roma

Si laurea con lode all'Università degli Studi di Perugia nel luglio del 2004. È socio SIVAE ed ARAV. Frequenta congressi in Italia e all'estero relativi alle specie esotiche. Ha conseguito il diploma post universitario SIVAE in medicina e chirurgia degli Animali Esotici; è membro onorario dell'ARF e referente per allevamenti ed associazioni ornitologiche, lapine ed a tutela dei diritti degli animali. Ha collaborato con l'INFS. Dal 2008 è relatore ai Congressi di "Odontoveterinaria". Dal 2009 tiene seminari presso l'Università di Perugia sulla medicina e chirurgia degli animali esotici. È relatore in numerosi congressi occupandosi di tartarughe, volatili, coniglio e roditori. Lavora presso la Clinica Veterinaria Boghesiana (Roma) dove si interessa esclusivamente di medicina e chirurgia di specie non convenzionali.



CRISTINA SCHIANO

Med Vet, Roma

Laureata a Perugia nel 1999, ha conseguito il Master di II livello in Oncologia Veterinaria presso l'università degli studi di Pisa. Nel 2003-2004 ha collaborato all'attività di clinica ed analisi immunostochimica e citologia su piccoli animali presso Istituto Superiore di Sanità. Si occupa esclusivamente di ci-

tologia ed oncologia medica a Roma presso il CVS (Centro Veterinario Specialistico), Ospedale Veterinario Gregorio VII ed altre strutture private. Ha seguito corsi di base ed avanzati in tema di citologia, oncologia, ematologia; periodi di aggiornamento in Italia e all'estero. Relatrice in tema di citologia presso SCIVAC, SIVAE, AVULP, altre associazioni culturali veterinarie, presentazione di numerosi casi clinici presso SICIV. Socia SCIVAC, SICIV, SIONCOV, ESVCP, ESVONC.



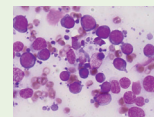
PAOLO SELLERI

Med Vet, Roma

Si laurea in medicina veterinaria a Perugia nel 1998. Nel 2006 termina un dottorato di ricerca presso la facoltà di Padova. Ha frequentato numerose cliniche private e universitarie in diversi paesi stranieri. È stato professore a contratto presso le facoltà di medicina veterinaria di Padova e Napoli. È autore di pubblicazioni su riviste nazionali ed internazionali. È stato relatore a numerosi corsi e congressi italiani ed internazionali. È coautore dei libri "Diagnosi e terapia delle malattie degli animali esotici" edito da Elsevier-Masson e "Endoscopia negli animali d'affezione" edito da Poletto. È membro del Consiglio dell'Ordine dei Medici Veterinari della Provincia di Roma. È membro dell'international committee della ARAV. È past-President della SIVAE. Lavora a Roma nella clinica per animali esotici.



Non dimenticare
il prossimo appuntamento SICIV



TECNICHE DIAGNOSTICHE AVANZATE IN CORSO DI LINFOADENOPATIA: QUANDO L'ESAME CITOLOGICO NON BASTA

Domenica 25 Novembre 2012 • Cremona, Palazzo Trecchi

RELATORI • Stefano Comazzi, Milano
Fulvio Riondato, Torino - Silvia Rossi, Milano

- 08.30 Registrazione dei partecipanti
- 09.00 Il linfoma: quando la citologia è utile e quando (forse) non basta - S. Comazzi
- 09.45 Linfadenopatie reattive: c'è qualcosa in più oltre alla citologia? - S. Rossi
- 10.30 Pausa
- 11.00 Tecniche avanzate: Immunofenotipizzazione (citometria a flusso, immunocitochimica, immunostochimica) e clonalità - F. Riondato

Aperto ai soci SIONCOV



- 12.30 Pausa pranzo
- 14.00 Dal quadro citologico dubbio alla diagnosi (quasi?) certa con l'aiuto delle tecniche diagnostiche avanzate. Casi clinici interattivi S. Comazzi, F. Riondato, S. Rossi
- 15.30 Rassegna stampa
- 16.00 Casi clinici a cura dei soci SICIV
- 17.00 Chiusura dei lavori

