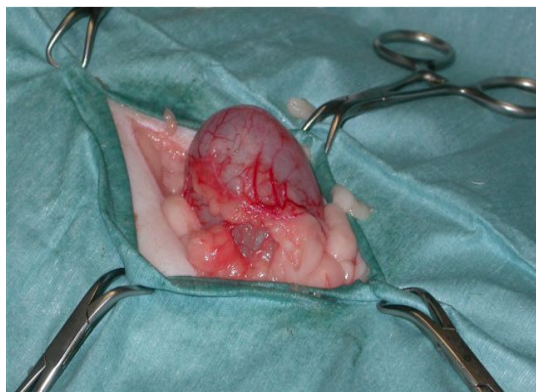




SIMEF

SOCIETÀ ITALIANA DI
MEDICINA FELINA



FLUTD E DISTURBI COMPORTAMENTALI, QUALE INTERAZIONE POSSIAMO ASPETTARCI

Aperto ai soci SISCA



Domenica 18 Marzo 2012
Cremona, Palazzo Trecchi

RELATORI

Danielle Gunn-Moore, Edinburgh (UK) - Clara Palestrini, Milano

PROGRAMMA SCIENTIFICO

Domenica 18 Marzo 2012

- 9.00 Registrazione partecipanti
- 9.30 FLUTD: cause - *D. Gunn-Moore*
- 10.15 FLUTD: diagnosi - *D. Gunn-Moore*
- 11.00 Pausa
- 11.30 Infezioni dell'apparato urinario del gatto - *D. Gunn-Moore*
- 12.15 Disturbi eliminatori nel gatto: come affrontare il problema ed identificare le cause
C. Palestrini
- 12.30 Pausa pranzo
- 14.00 FLUTD ed eliminazione inappropriata nel gatto: diagnosi differenziale e trattamento
C. Palestrini
- 14.45 FLUTD: management - *D. Gunn-Moore*
- 15.30 Pausa
- 16.00 FLUTD: casi clinici - *D. Gunn-Moore*
- 16.45 Domande e discussione
- 17.00 Valutazione dell'apprendimento, consegna degli attestati e chiusura dei lavori

Con traduzione



GENTILMENTE OFFERTA DA

**ROYAL CANIN**

ISCRIZIONE

L'incontro è gratuito per tutti i soci SIMEF/SISCA in regola con l'iscrizione 2012. NON è necessaria la pre-iscrizione. Presentarsi in sede congressuale per la registrazione.

QUOTE DI PARTECIPAZIONE (COMPRESIVE DI IVA 21%)

Soci SIMEF/SISCA 2012: GRATUITO

Soci SCIVAC: € 90,00

Non soci: € 180,00

INFORMAZIONI

Segreteria Società Specialistiche SCIVAC

Tel. 0372 403509 - Fax 0372 457091 - E-mail: socspec@scivac.it

**ROYAL CANIN**