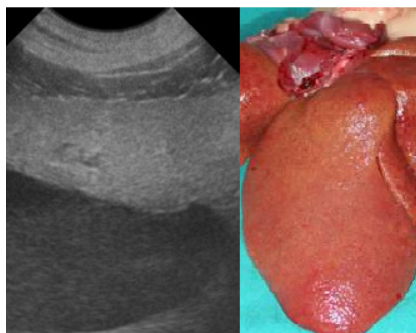




SIANA

SOCIETÀ ITALIANA DI ALIMENTAZIONE
E NUTRIZIONE ANIMALE



LE EPATOPATIE: QUALI STRUMENTI NUTRIZIONALI ABBIAMO A DISPOSIZIONE?

Domenica 12 Febbraio 2012
Cremona, Palazzo Trecchi

RELATORI

Mario Agrillo, Roma - Carolina Callegari, Milano - Miljana Glazar, Padova - Pier Paolo Mussa, Torino -
Liviana Prola, Torino

PROGRAMMA SCIENTIFICO

Domenica 12 Febbraio 2012

09.00	Registrazione dei partecipanti
09.30	Incidenza, fattori di rischio e decorso delle epatopatie più comuni - <i>C. Callegari</i>
11.00	Pausa
11.30	Gestione alimentare del paziente epatopatico - <i>L. Prola</i>
12.15	Gli epatoprotettori: evidenze scientifiche - <i>P.P. Mussa</i>
13.00	Pausa pranzo
14.00	Casi clinici: descrizione clinica e gestione nutrizionale - <i>M. Agrillo, M. Glazar</i>
15.30	Domande e discussione
16.00	Chiusura dei lavori

ISCRIZIONE

L'incontro è gratuito per tutti i soci SIANA in regola con l'iscrizione 2012. NON è necessaria la pre-iscrizione. Presentarsi in sede congressuale per la registrazione.

QUOTE DI PARTECIPAZIONE (COMPRESIVE DI IVA 21%)

Soci SIANA 2012: GRATUITO

Soci SCIVAC: € 90,00

Non soci: € 180,00

INFORMAZIONI

Segreteria Società Specialistiche SCIVAC

Tel. 0372 403509 - Fax 0372 457091 - E-mail: socspec@scivac.it