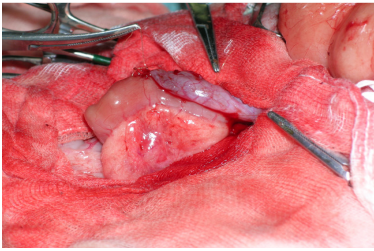




# SCVI

SOCIETÀ DI CHIRURGIA  
VETERINARIA ITALIANA



## FEGATO E COLECISTI: CHIRURGIE CHE SPESSO SPAVENTANO

Sabato 4 e Domenica 5 Febbraio 2012  
Cremona, Palazzo Trecchi

### RELATORI

Valentina Andreoni, Pisa - Massimo Barilli, Bologna - Stefano Nicoli, Modena - Andrea Pievaroli, Roma - Paolo Reggiani, Milano - Giorgio Romanelli, Milano - Federica Rossi, Bologna

### PROGRAMMA SCIENTIFICO

#### Sabato 4 Febbraio 2012

- 14.00 Registrazione dei partecipanti
- 14.15 Saluti del Consiglio Direttivo e presentazione dei relatori
- 14.30 Anatomia e fisiologia del fegato; perché la chirurgia destra è diversa da quella sinistra  
*G. Romanelli*
- 15.15 Come valutare il danno epatico. Biochimica for dummies - *G. Romanelli*
- 15.45 Diagnostica per immagini delle patologie epatobiliari - *F. Rossi*
- 16.45 Pausa
- 17.15 Gestione perioperatoria del paziente con patologia epatobiliare - Parte prima: la preparazione in vista della chirurgia e il planning anestesiológico - *V. Andreoni*
- 17.45 Gestione perioperatoria del paziente con patologia epatobiliare - Parte seconda: dall'intervento alle dimissioni. Complicanze anestesiológicas e terapia intensiva  
*V. Andreoni*
- 18.15 Domande e discussione
- 18.30 Termine dei lavori del primo giorno

#### Domenica 5 Febbraio 2012

- 08.45 Presentazione dei relatori
- 09.00 Chirurgia epatobiliare nell'uomo - *P. Reggiani*
- 10.00 Pausa
- 10.30 Comunicazioni libere dei soci SCVI
- 11.00 Chirurgia epatica (indicazioni, tecniche e complicanze) - *G. Romanelli*
- 12.00 Comunicazioni libere dei soci SCVI
- 12.45 Pausa pranzo
- 14.00 Chirurgie biliari (indicazioni, tecniche e complicanze) - *S. Nicoli*
- 14.45 Diagnosi e gestione della peritonite biliare - *M. Barilli*
- 15.15 Ruolo della laparoscopia nelle patologie epatobiliari - *A. Pievaroli*
- 16.00 Domande e discussione
- 16.30 Chiusura dei lavori

### ISCRIZIONE

L'incontro è gratuito per tutti i soci SCVI in regola con l'iscrizione 2012. NON è necessaria la pre-iscrizione. Presentarsi in sede congressuale per la registrazione.

### QUOTE DI PARTECIPAZIONE (COMPRESIVE DI IVA 21%)

Soci SCVI 2012: GRATUITO

Soci SCIVAC: € 120,00

Non soci: € 240,00

### INFORMAZIONI

Segreteria Società Specialistiche SCIVAC

Tel. 0372 403509 - Fax 0372 457091 - E-mail: [socspec@scivac.it](mailto:socspec@scivac.it)

