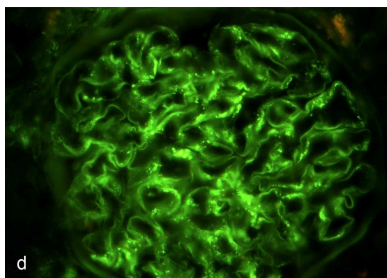




SOCIETA' ITALIANA DI NEFROLOGIA E UROLOGIA VETERINARIA



UOMO E CANE: DUE SPECIE A CONFRONTO IN NEFROLOGIA

Domenica 21 Novembre 2010
Cremona, Palazzo Trecchi

Aperto ai soci SIMUTIV



OBIETTIVI

Attraverso questa giornata si vuole attingere dalla medicina umana quelle indicazioni che nel corso degli anni hanno portato a criteri diagnostici e terapeutici consolidati.

La bibliografia veterinaria risulta scarsa e limitata alla classificazione anatomico-patologica delle lesioni sopra riportate (vedi argomenti nn. 2, 3, 4). Allo stato attuale, la scarsa diffusione delle procedure bioptiche ha reso difficoltosa la correlazione del dato istologico con il dato clinico ed il follow up. Anche la documentazione di trattamenti terapeutici è limitata alla descrizione di sporadici casi clinici. Quello che appare è la mancanza di un approccio sistematico su larghi numeri che, di fatto, ha determinato l'assenza di criteri e di guidelines in medicina veterinaria.

Il punto di partenza sarà la comparazione dei rilievi istologici. La medicina umana apporterà all'incontro i dati relativi alla diagnostica, alla terapia ed alla prognosi.

Il punto 1 relativo all'ipertensione arteriosa verrà trattato esclusivamente sotto il profilo terapeutico.

RELATORI

Federico Nalesso, MD, Dip. Nefrologia, Dialisi e Trapianto, Ospedale San Bortolo, Vicenza,
Luca Aresu, Padova - Monica Cherubini, Prato - Francesco Ghiani, Genova - Paola Scarpa, Milano

PROGRAMMA

- 08.30 Registrazione partecipanti
- 09.00 Glomerulonefrite acuta e cronica in medicina umana - *F. Nalesso*
- 10.00 Glomerulonefrite acuta e cronica in medicina veterinaria - *L. Aresu*
- 11.00 Pausa
- 11.30 Sindrome nefrosica (proteinuria nefrosica e subnefrosica) in medicina umana - *F. Nalesso*
- 12.30 Glomerulonefrite e sindrome nefrosica: limiti della letteratura veterinaria. *M. Cherubini*
- 12.50 Domande e discussione
- 13.00 Pausa pranzo
- 14.30 Ipertensione arteriosa: aspetti terapeutici in medicina umana - *F. Nalesso*
- 15.30 Ipertensione arteriosa: quali verità in medicina veterinaria - *P. Scarpa*
- 16.00 Pausa
- 16.30 Anomalie tubulari in medicina umana - *F. Nalesso*
- 17.30 Anomalie tubulari in medicina veterinaria - *L. Aresu*
- 18.00 Anomalie tubulari: limiti della letteratura veterinaria- *F. Ghiani*
- 18.20 Domande e discussione
- 18.30 Valutazione dell'apprendimento, consegna degli attestati e chiusura dei lavori

ISCRIZIONI

Quote di partecipazione (verrà rilasciata una ricevuta fiscale per la quota versata):

Socio SINUV/SIMUTIV: GRATUITO

Socio SCIVAC: € 50,00

Non Socio: € 100,00

PER INFORMAZIONI

Segreteria Società Specialistiche SCIVAC - Tel. 0372/403509 - Fax 0372/457091

Email: socspec@scivac.it - Web: www.scivac.it sezione SOCIETA' SPECIALISTICHE

