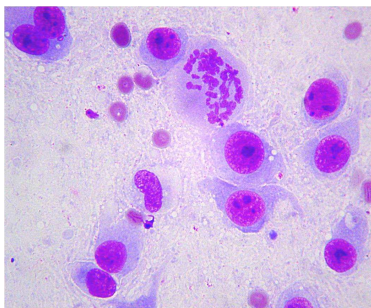




SOCIETA' ITALIANA DI CITOLOGIA VETERINARIA



CITOLOGIA DELLE NEOPLASIE ENDOCRINE E DELLE PATOLOGIE MUSCOLO-SCHELETRICHE

Sabato 6 Novembre 2010 • Cremona, Palazzo Trecchi

ACCREDITAMENTO E.C.M. RICHIESTO

OBIETTIVI

Lo scopo della presente giornata è quello di fornire lo stato dell'arte su condizioni patologiche poco conosciute, o spesso sotto diagnosticate, come le neoplasie dell'apparato endocrino e le patologie articolari. Inoltre si affronterà il difficile argomento delle patologie muscolo scheletriche di pertinenza citologica (in particolare le neoplasie), una delle aree più difficili e temute anche in diagnostica patologia umana.

RELATORI

Elvio Lepri, Perugia - Carlo Masserdotti, Brescia

PROGRAMMA

- 09.00 Registrazione dei partecipanti
- 09.30 Citologia delle neoplasie endocrine - *E. Lepri*
- 11.00 Pausa
- 11.30 Quando la citologia è sottovalutata: patologie articolari, muscolari e scheletriche -
C. Masserdotti
- 13.00 Domande e discussione
- 13.30 Pausa pranzo
- 14.30 Casi clinici a cura dei soci SICIV
- 16.30 Valutazione dell'apprendimento, consegna degli attestati e chiusura dei lavori

ISCRIZIONE

L'incontro è gratuito per tutti i soci SICIV in regola con l'iscrizione 2010. Non è necessaria la pre-iscrizione. Presentarsi in sede congressuale per la registrazione.

Quote di partecipazione (verrà rilasciata una ricevuta fiscale per la quota versata):

Soci SICIV: Gratuito

Soci SCIVAC: € 50,00

Non Soci: € 100,00

PER INFORMAZIONI

Segreteria Società Specialistiche SCIVAC

Tel. 0372 403509 - Fax 0372 457091 - Email: socspec@scivac.it - Web: www.scivac.it