

SG105 (Francesca Abramo)

- **Segnalamento:** Cane, boxer, femmina, 9 anni.
- **Anamnesi:** Nel 2001 infezione da Leishmania, ora negativa sotto allopurinolo. Nel 2005 Dirofilaria immitis guarita. Nel 2008 displasia megacariocitica con piastrinopenia. In seguito metrorragia e nodulo splenico, asportaz. utero e milza. Giugno 2007: noduli s/c duri di 10 cm dal collo alle prime vertebre dorsali; ↑ temperatura.
- **Note:** agoaspirato: Staphylococchi
- **Trattamenti:** cefazolina per 15 gg → scomparsa noduli; rimane cute spessa e dura.



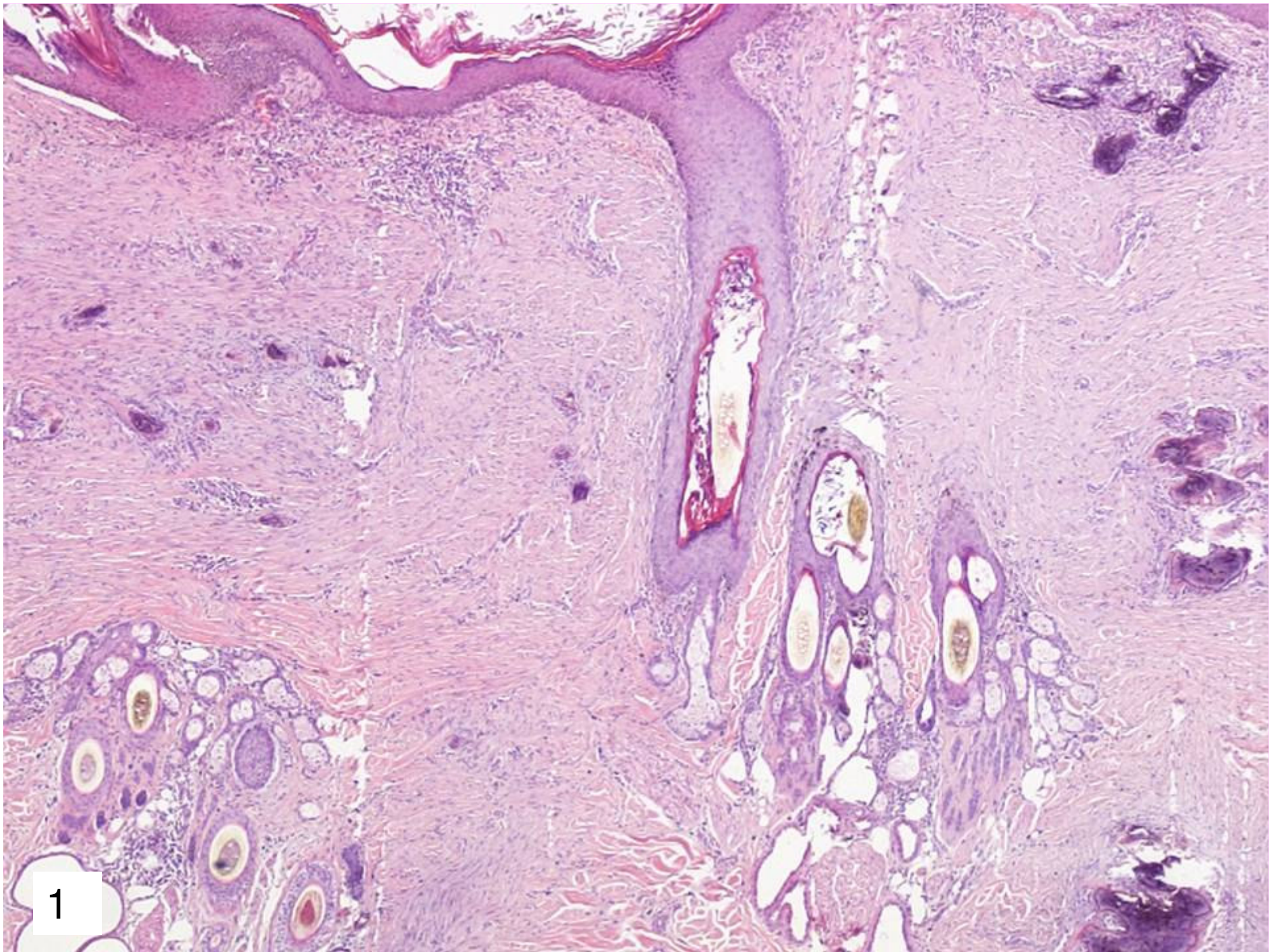
Dr. Pucini- Abramo

SG105

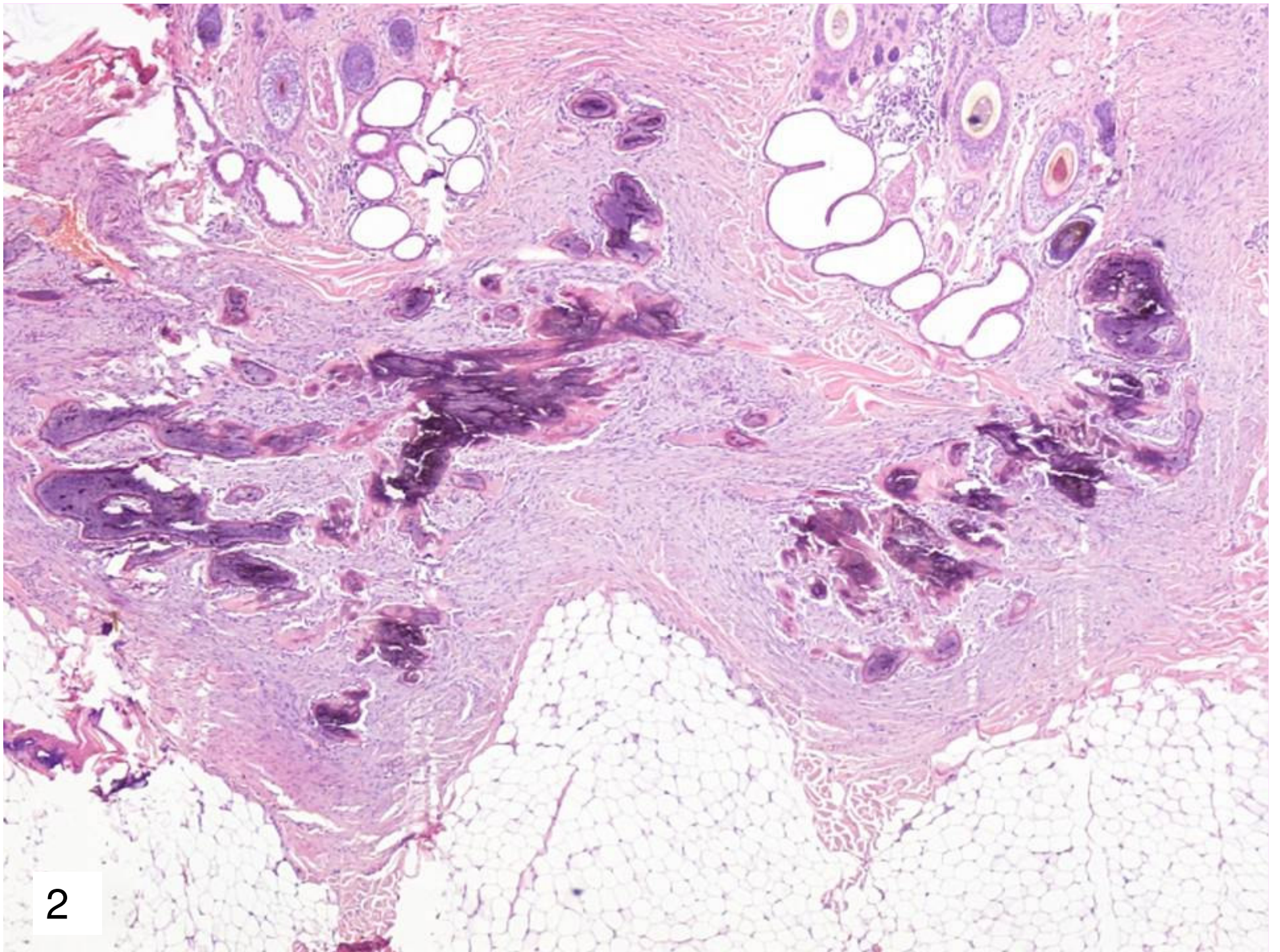
- **Epidermide:** iperplasia regolare con evidente cheratosi di tipo ortocheratosica compatta (1).
- **Derma:** nel derma sono presenti noduli multifocali di tipo granulomatoso caratterizzati da proliferazione macrofagica attorno a materiale di tipo amorfo-granulare basofilo, (2). Nei focolai si assiste a fenomeni di metaplasia ossea con formazione di vere e proprie trabecole e lacune ossee (3,4). Attorno ai focolai marcati fenomeni di fibrosi dermica con rarefazione delle strutture annessiali (1)

SG105

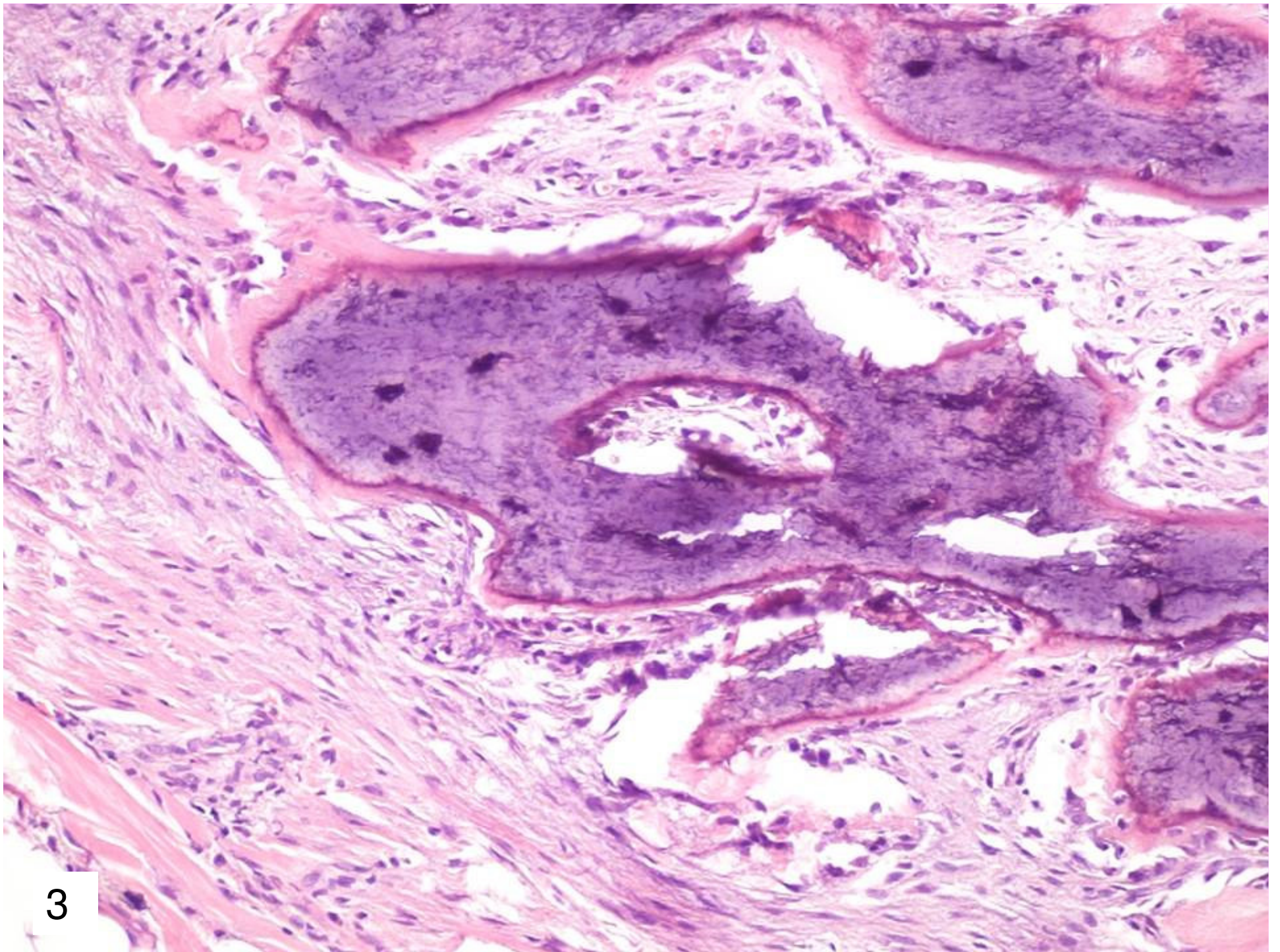
- **Annessi:** anche se molte delle unità annessiali sono atrofiche, in una delle due biopsie si rilevano follicoli in attiva fase di crescita (anagen)(5); sono inoltre rilevabili focolai flogistici periannessiali costituiti da rari macrofagi e numerose plasmacellule (esiti di foruncolosi)(5).
- **Diagnosi morfologica:** Metaplasia ossea su focolai di calcificazione cutanea.
- **Commento:** esiti cronici di iperadrenocorticismo iatrogeno, molto comune da riscontrarsi nel boxer.



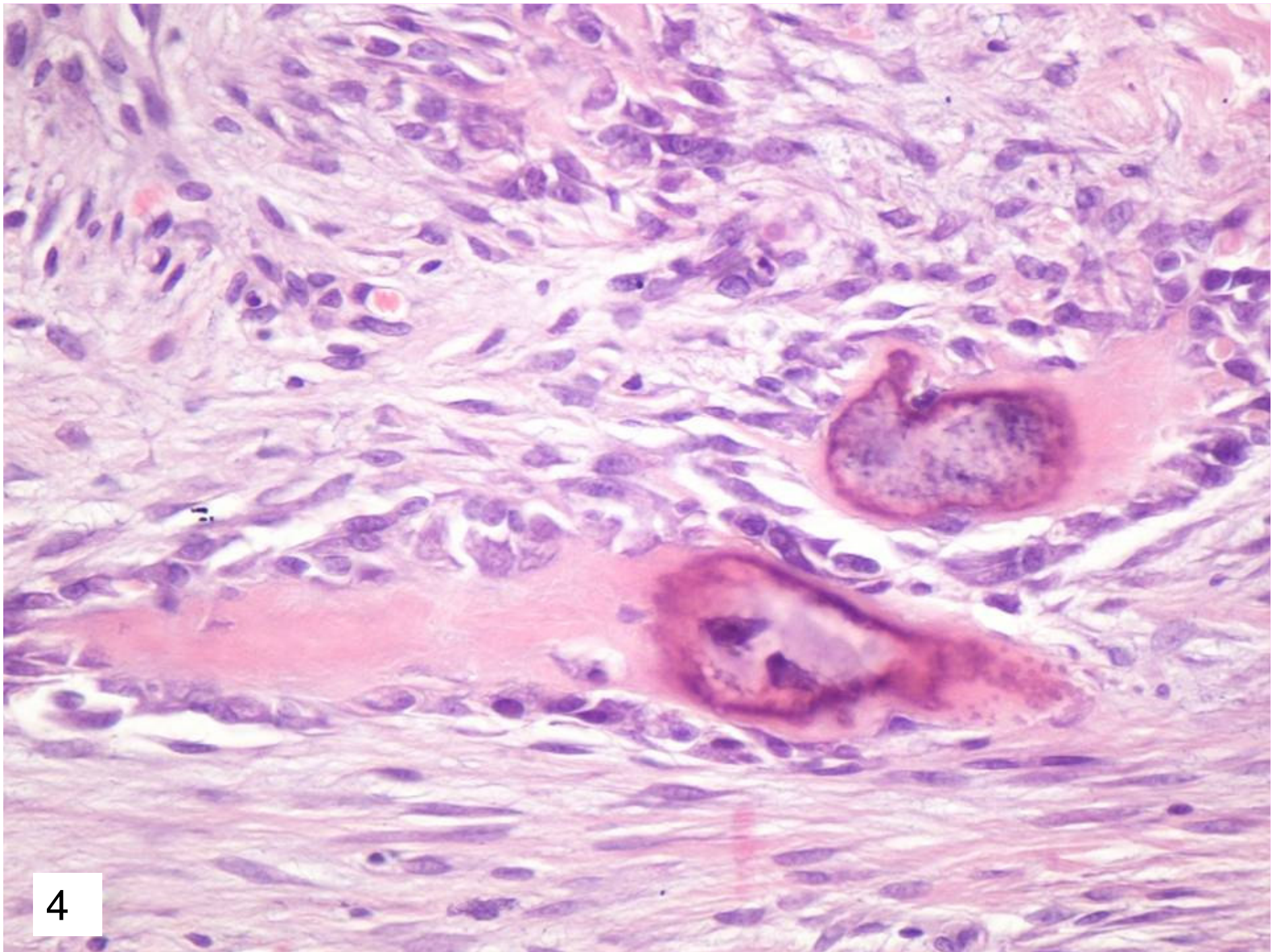
1



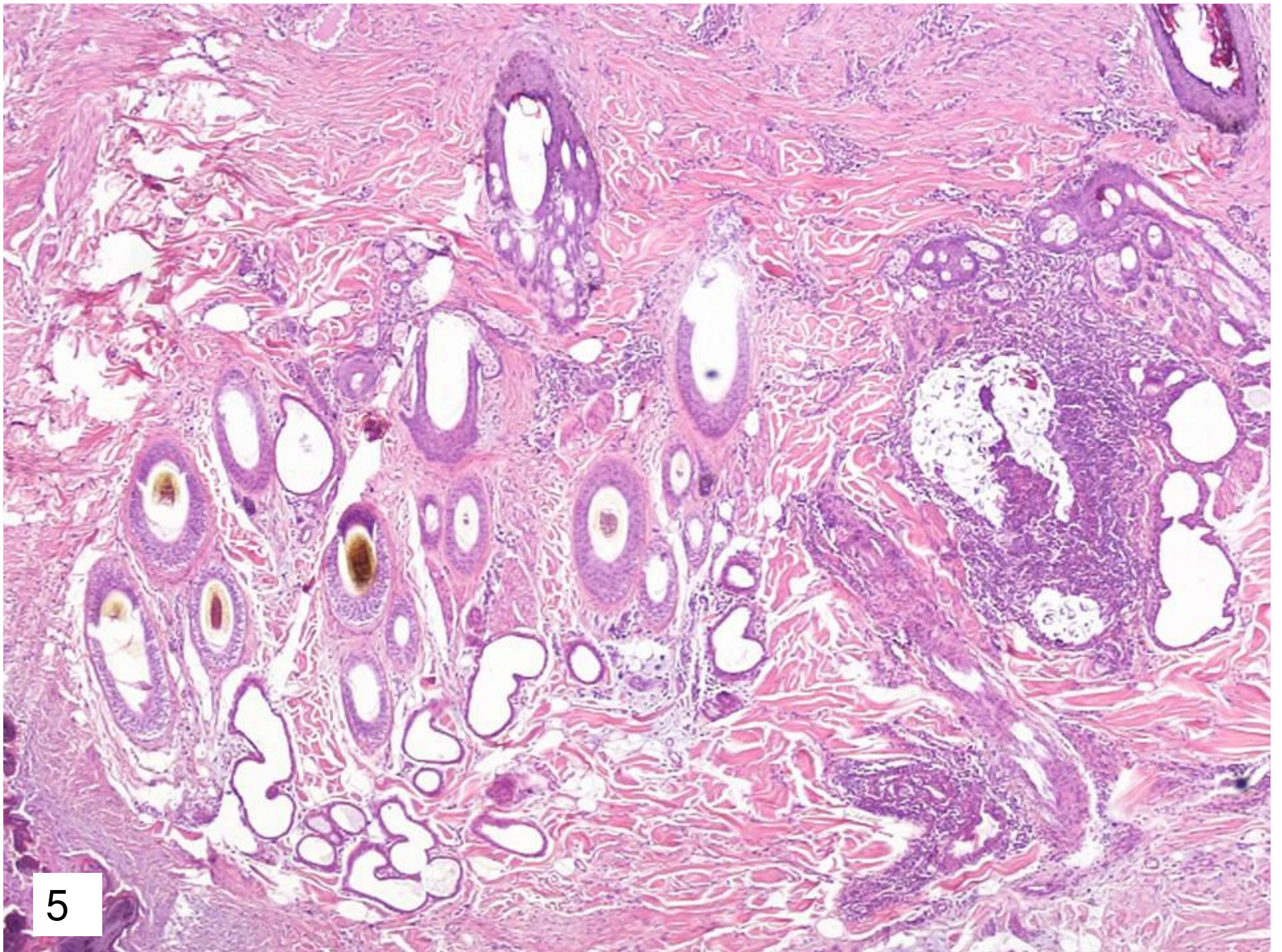
2



3



4



5

