

SG103 (Francesco Albanese)

- **Segnalamento:** Gatto, europeo, maschio, 1 anno.
- **Anamnesi:** 2 mesi prima rinotracheite. Da 3 settimane eritema perioculare e perinasale con progressiva estensione. Lesioni erosive, ulcerative con grande croste emorragiche + ulcere corneali bilaterali.
- **Trattamenti:** desametasone → peggioramento lesioni. Poi trattato con interferon + amoxicillina/ac.clavulanico → risposta spettacolare.



Dr. Albanese



Dr. Albanese



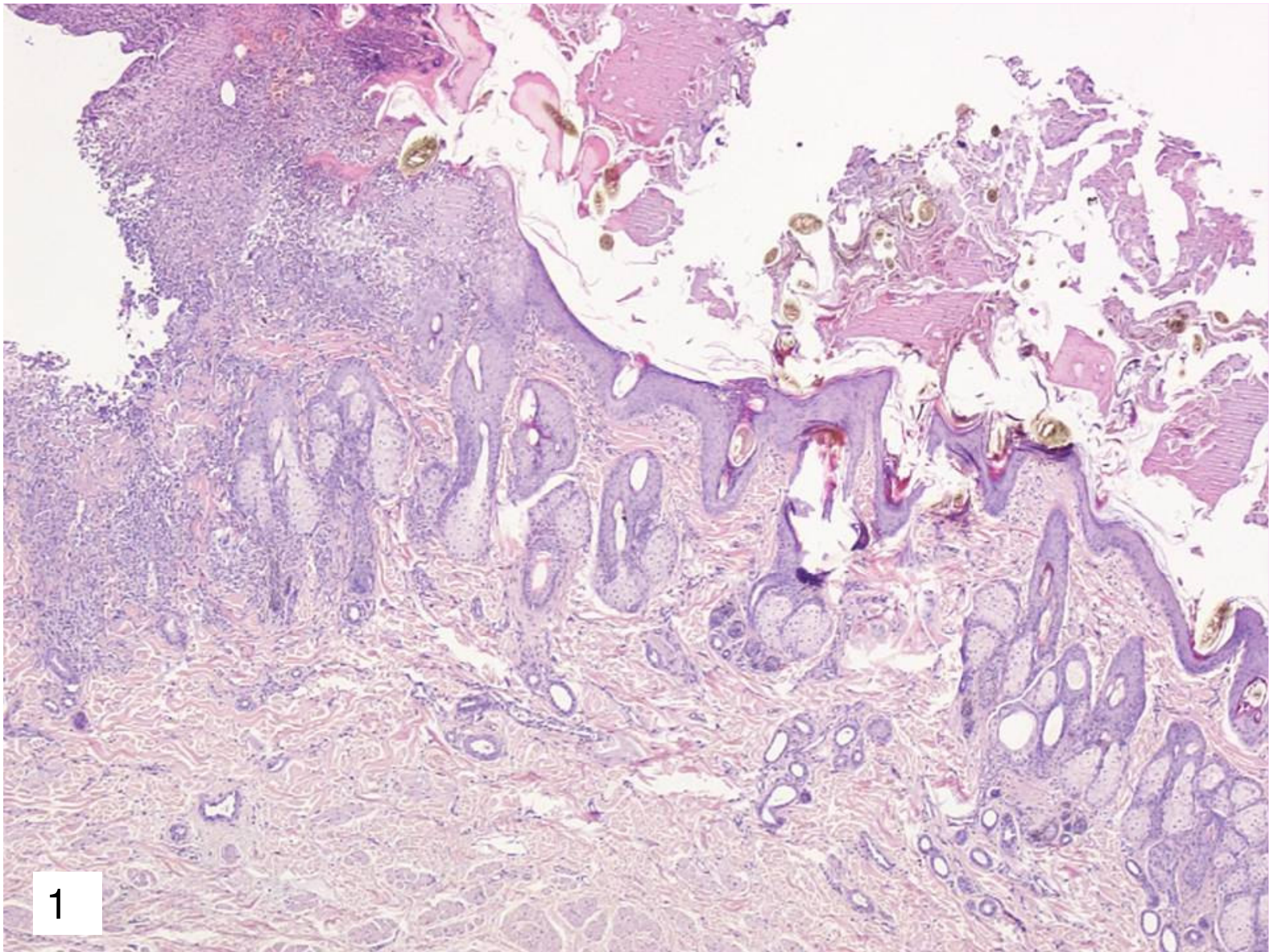
Dr. Albanese

SG103

- Aree focali ben delimitate di ulcerazione e necrosi (1).
- **Epidermide:** iperplasia irregolare con formazione di ampie vescicole-pustole (2) che esitano in necrosi con formazione di ampie zone ulcerate. Nelle vescicolo-pustole sono rilevabili granulociti neutrofili ed eosinofili (3), materiale sieroproteico e aggregati di cheratinociti con alterazioni degenerative caratterizzate da rigonfiamento della cellula e presenza di corpi inclusi intranucleari (4). Questi sono evidenziabili sia come inclusi eosinofili (4) che spiccano nettamente nel fondo vescicoloso del nucleo o come corpi amfofili, metallici (5) che determinano marginazione nucleare.

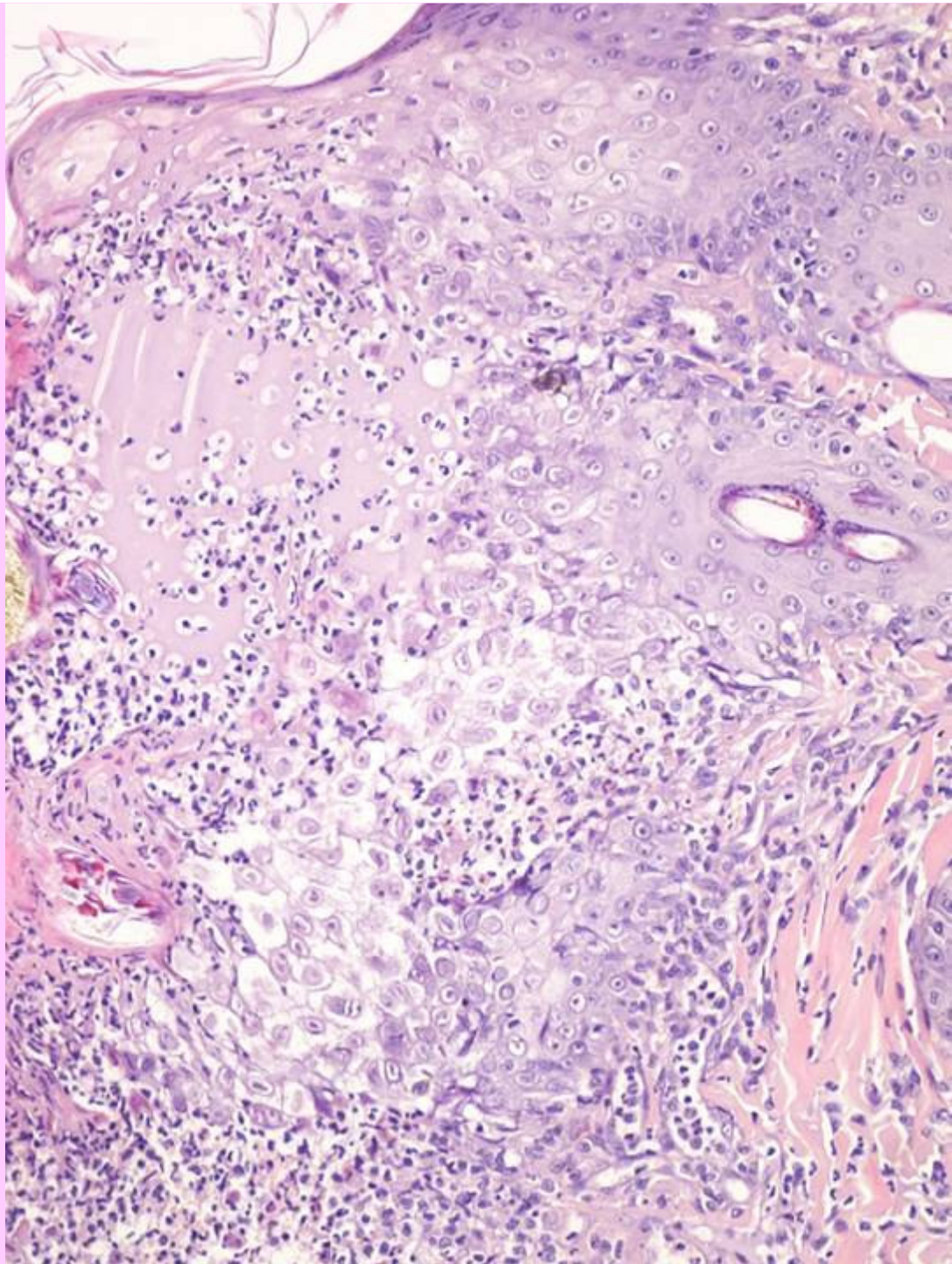
SG103

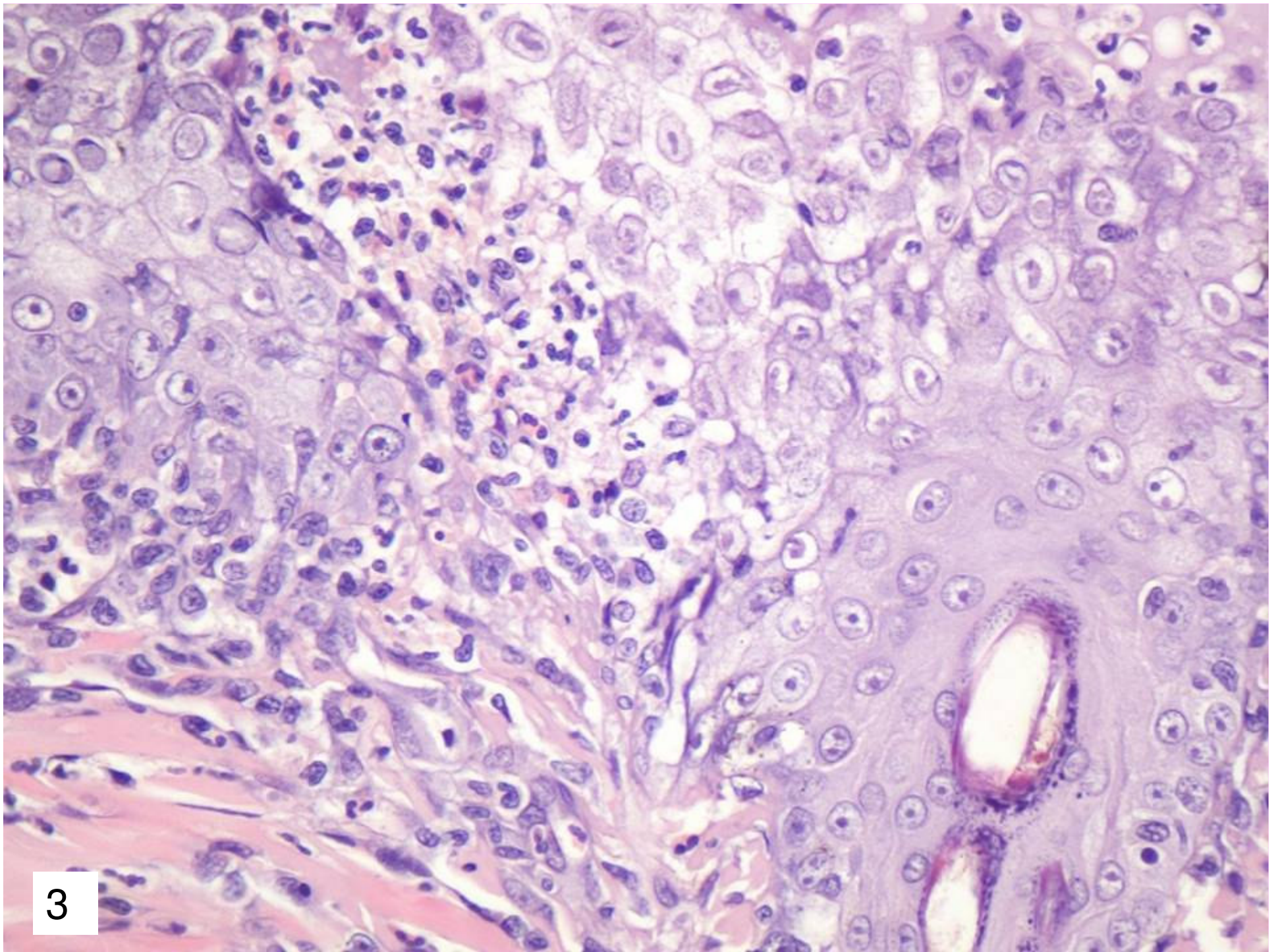
- **Derma:** infiltrato prevalentemente neutrofilico e in parte mistocellulare che ha come target le unità follicolari.
- **Annessi:** necrosi estesa della parete follicolare (6) con infiltrato murale di tipo prevalentemente neutrofilico (7). Non si rileva la presenza di apoptosi e di corpi inclusi.
- **Diagnosi morfologica:** dermatite/follicolite necrotico-ulcerativa di origine virale (herpesvirus)
- **Diagnosi eziologia:** herpesvirus



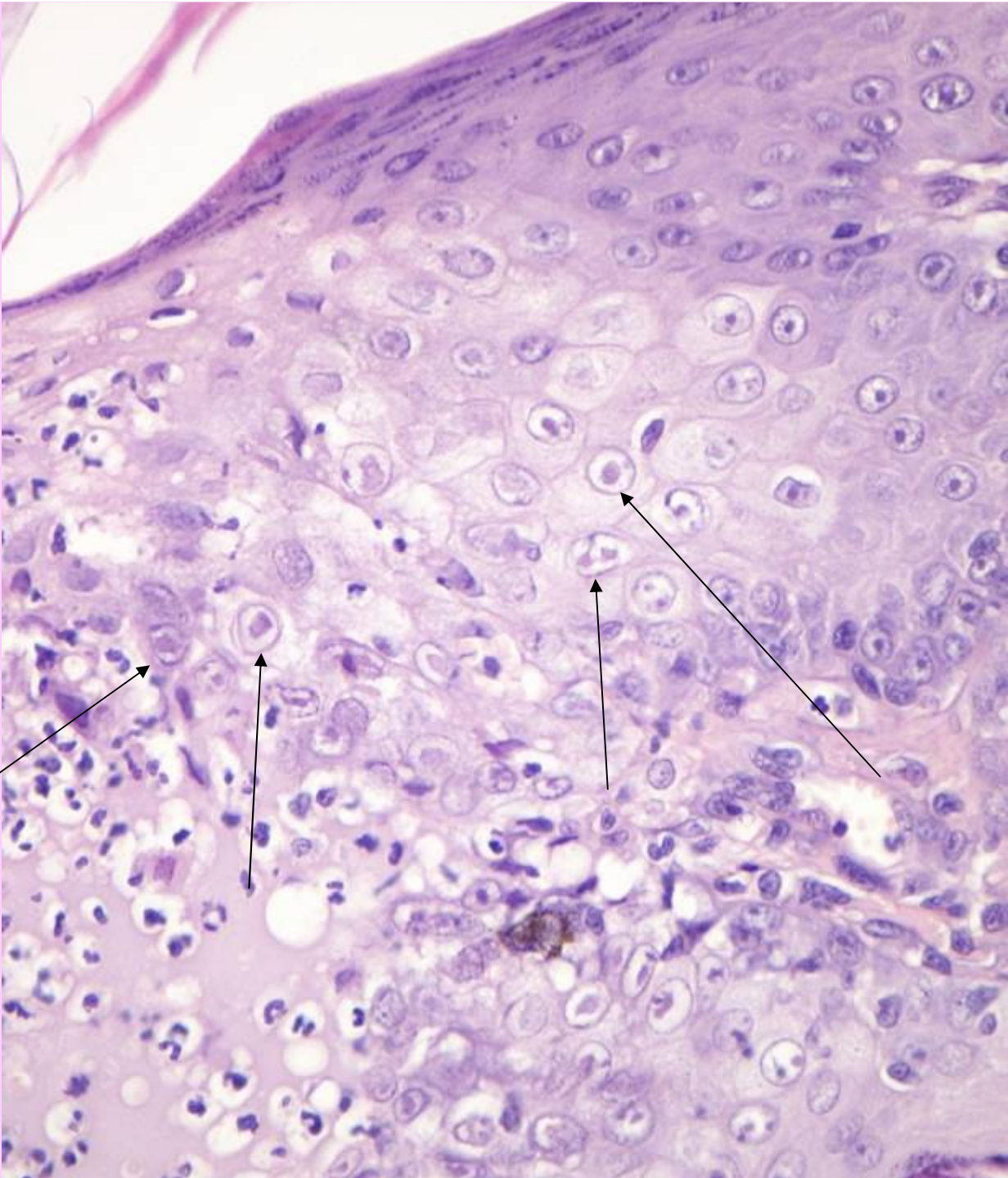
1

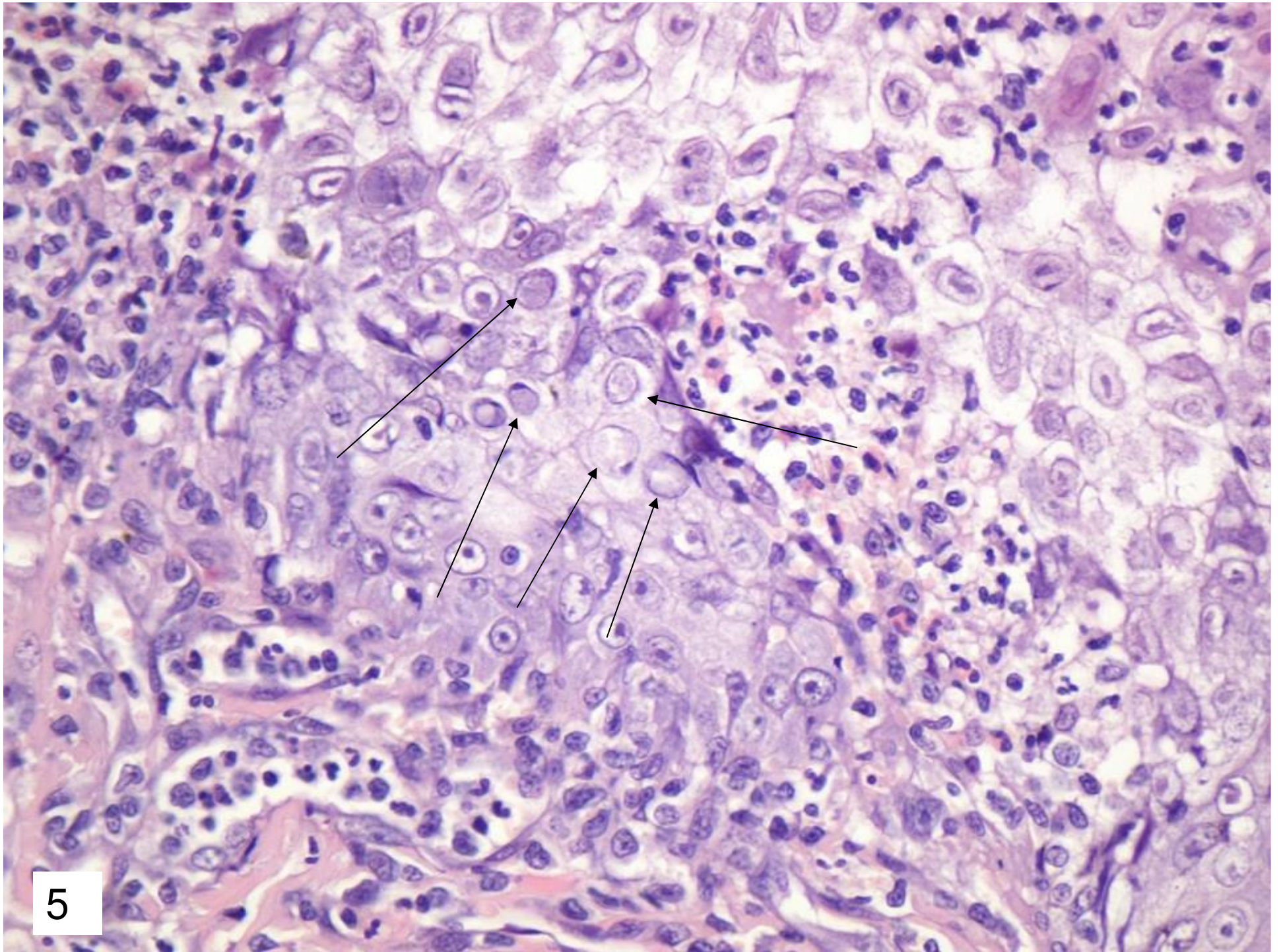
2



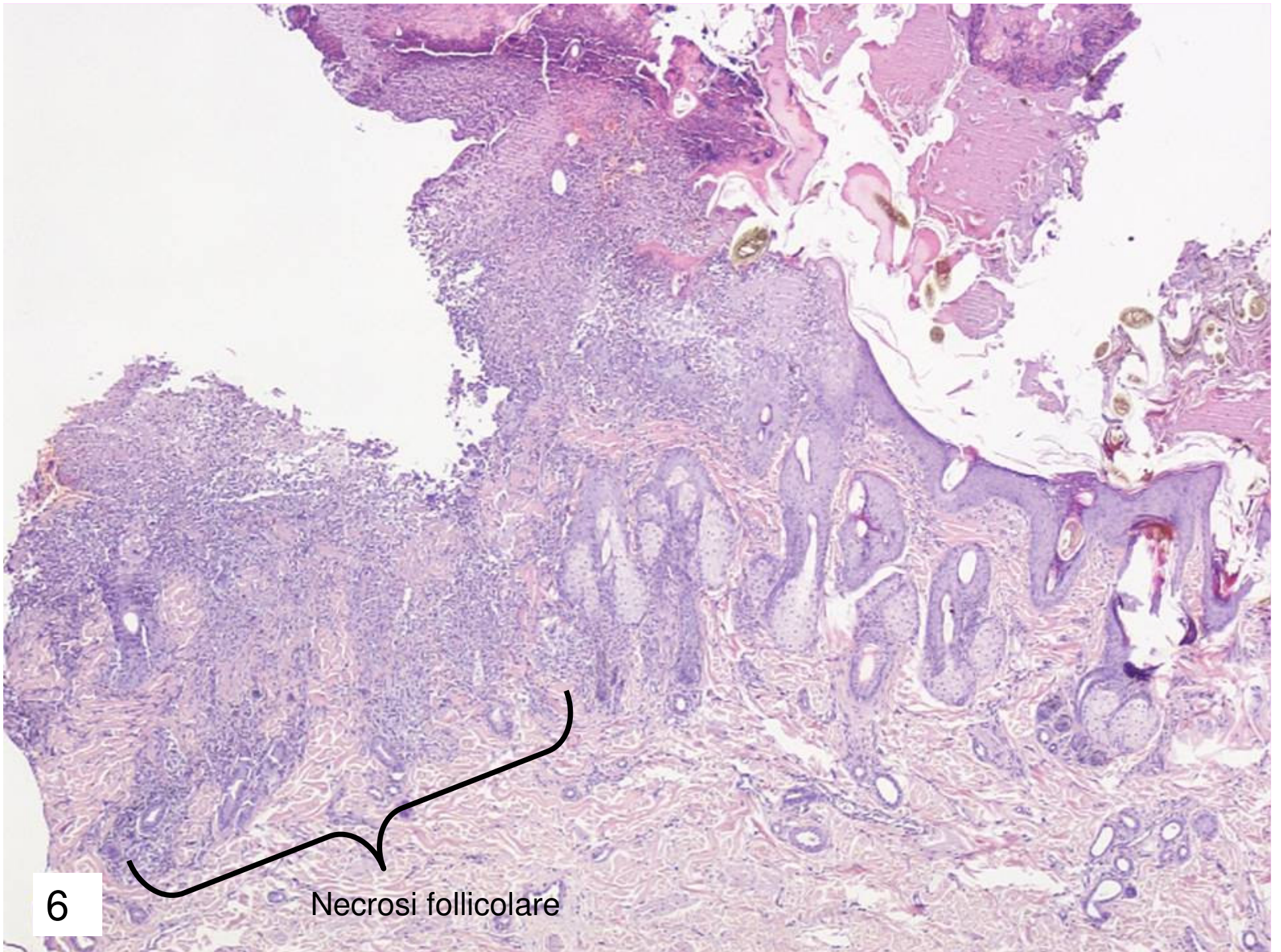


3



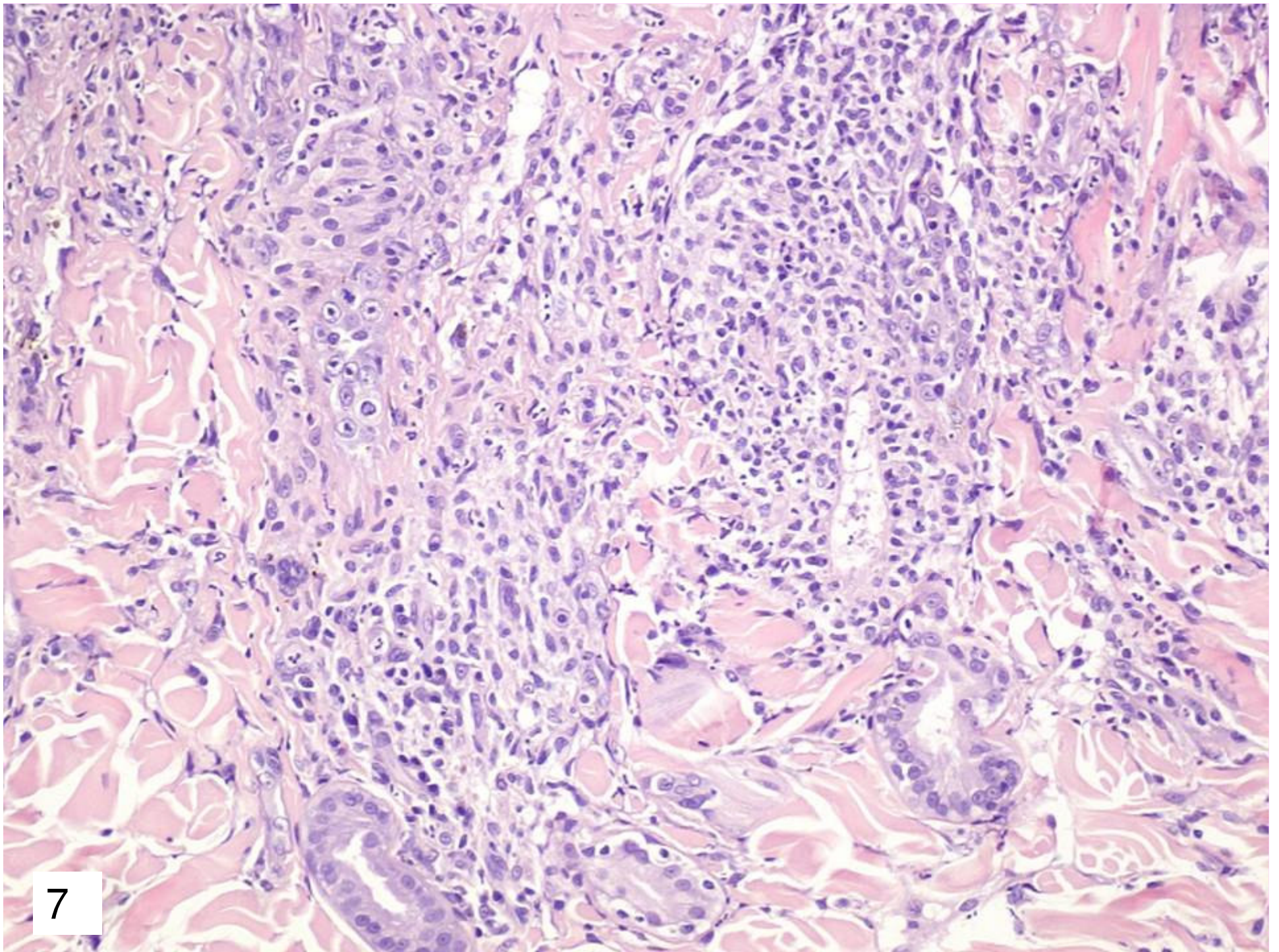


5



6

Necrosi follicolare



7