

SG101 (Stefano Toma)

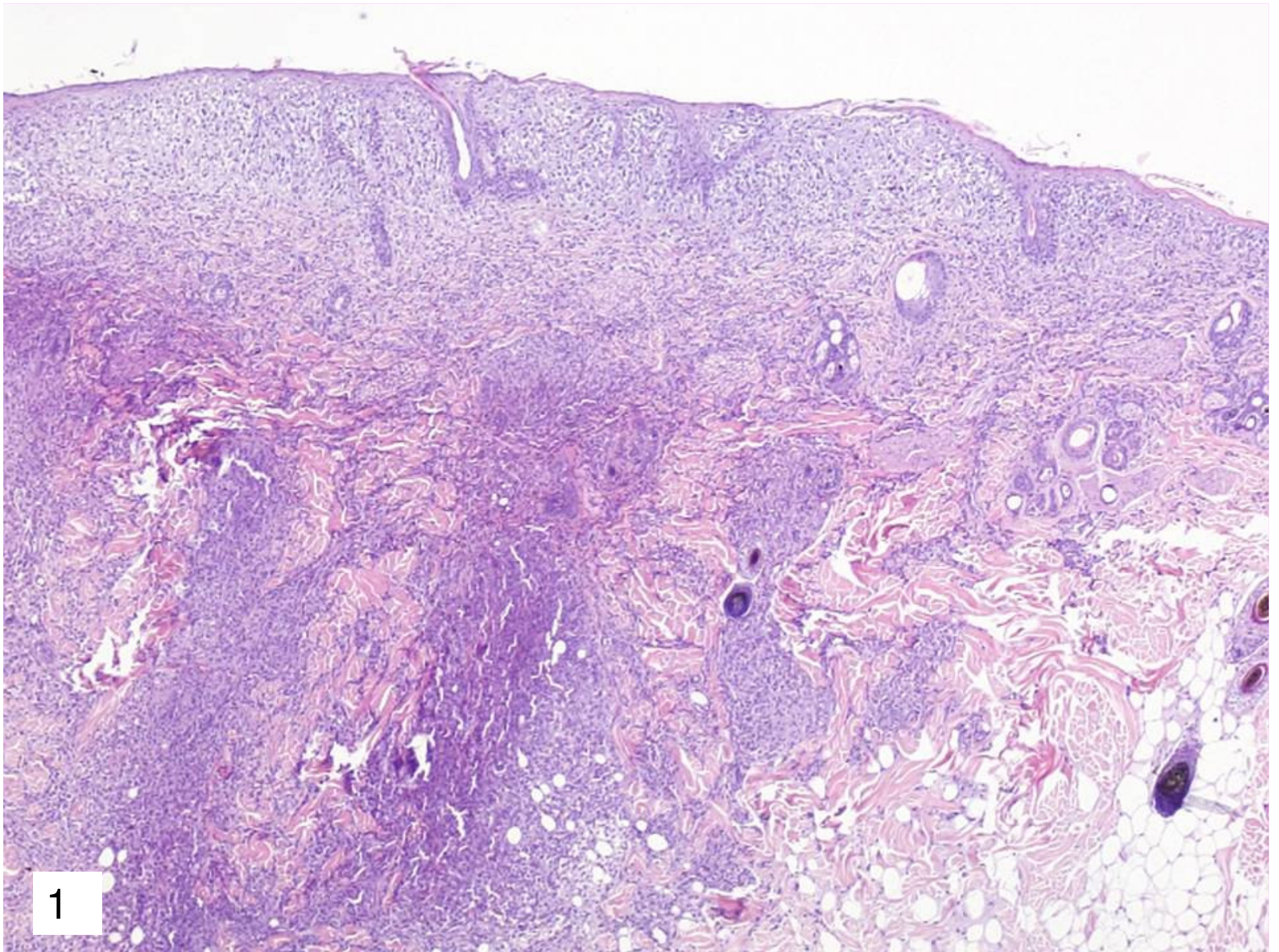
- **Segnalamento:** Gatto, europeo, femmina sterilizzata, 12 anni.
- **Anamnesi:** da ca 4 settimane noduli diffusi a tutte le aree del corpo, isolati o confluenti, dermici e sottocutanei, raramente ulcerati.
- **Trattamenti:** cefalessina per 3 settimane, senza risposta.
- **Esito:** eutanasia dopo 2 mesi.

SG101

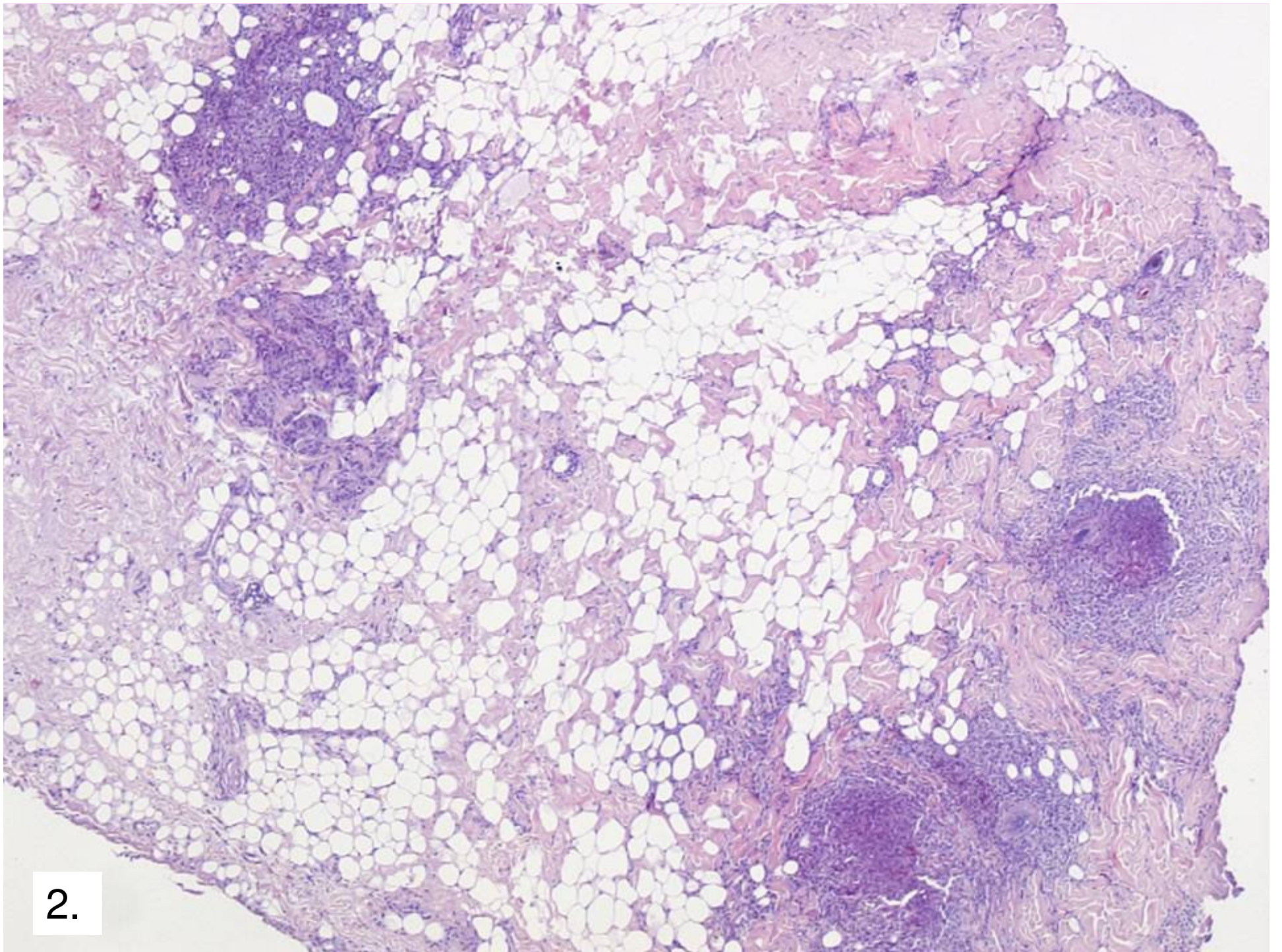
- Nodulo non capsulato ma ben delimitato con assetto “top-heavy” (1) e con “skip lesions” nel derma profondo (2). Focali aree di epiteliotropismo (3), la parete dei follicoli è rispettata (4). Si tratta di proliferazione di cellule organizzate in ampi cluster (noduli) che tendono alla coalescenza. Le cellule sono di grandi dimensioni, hanno nucleo da rotondo ad ovale, talvolta reniforme, con nucleolo prominente centrale e citoplasma abbondante, eosinofilo e con occasionali vescicolazioni (5).

SG101

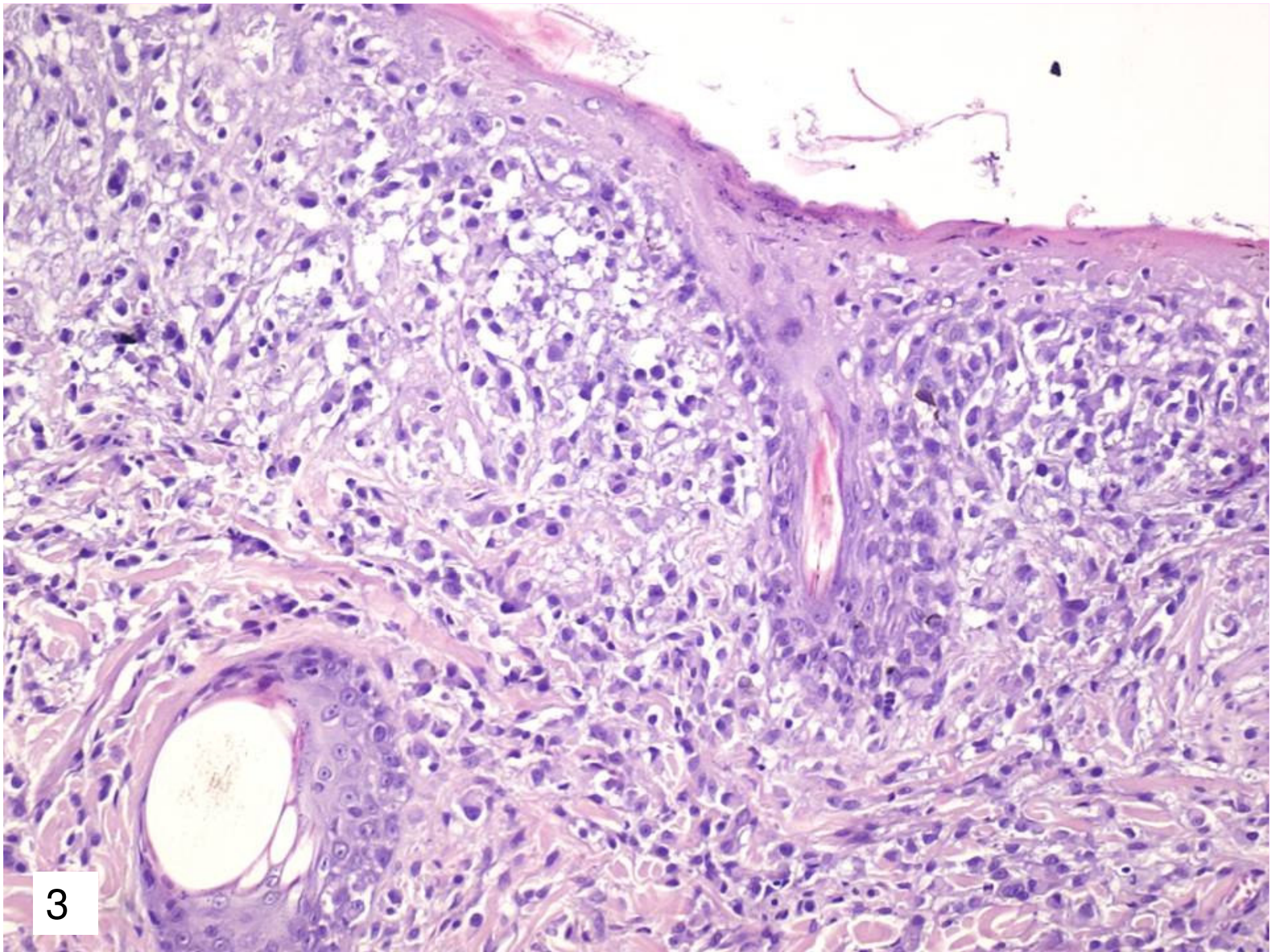
- Si osservano piccoli focolai di necrosi ed emorragia e cellule in eritrofagocitosi (6). Rarissime cellule multinucleate (7). L'aspetto generale della popolazione neoplastica è "istiocitoide".
- **Diagnosi morfologica:** istiocitosi progressiva felina a cellule dendritiche.
- **Commento:** le cellule sono debolmente positive al CD18



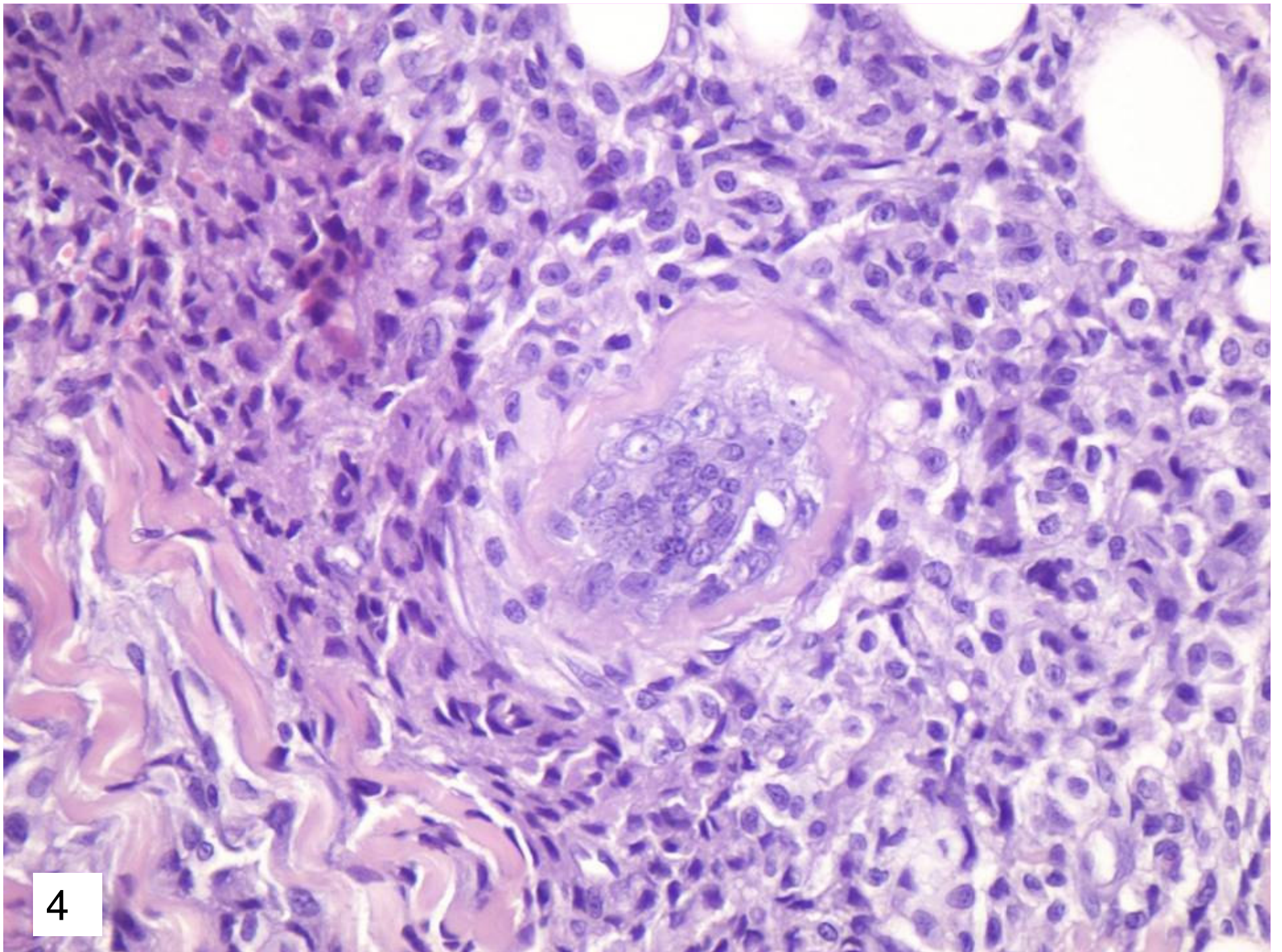
1



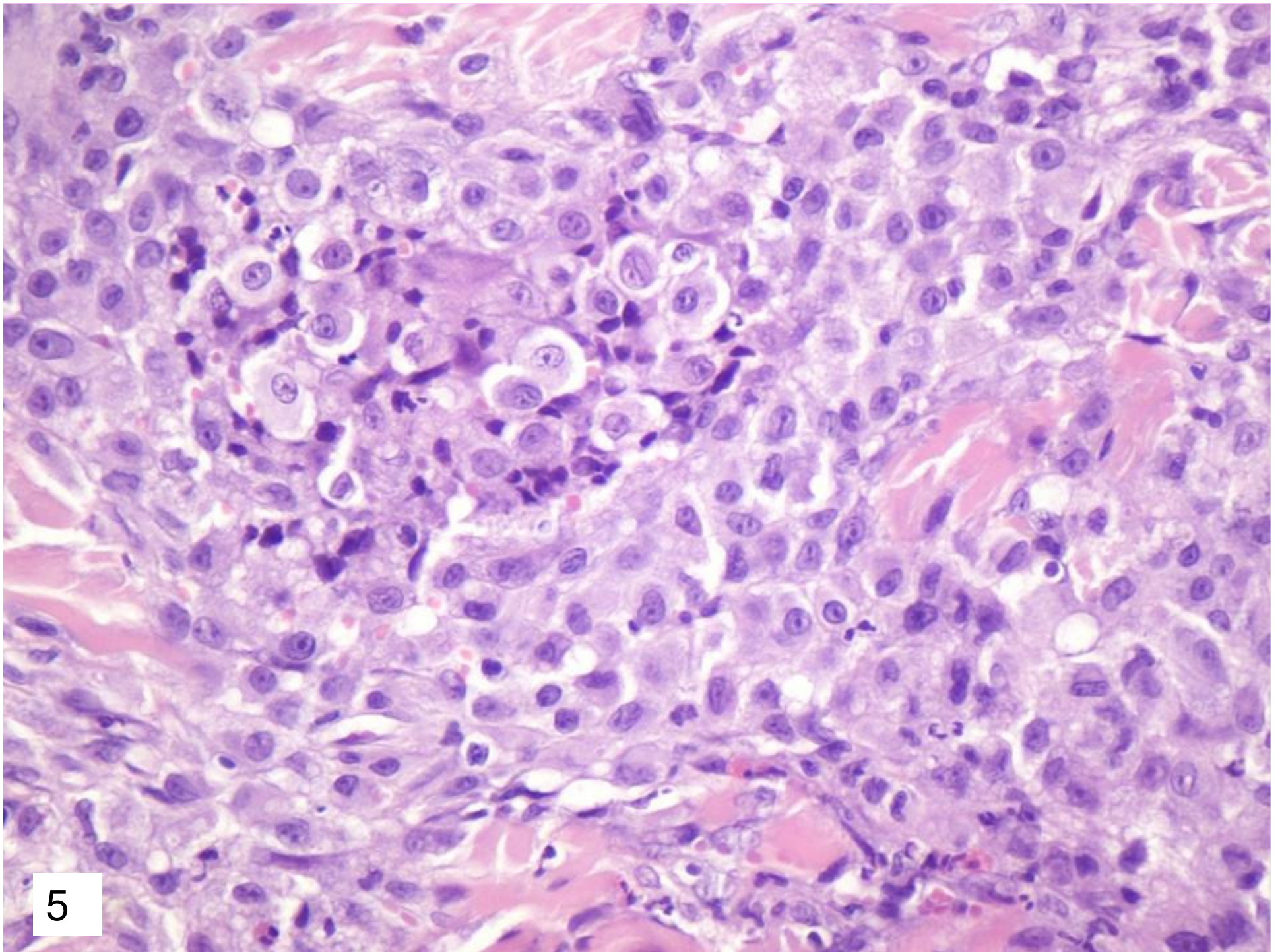
2.



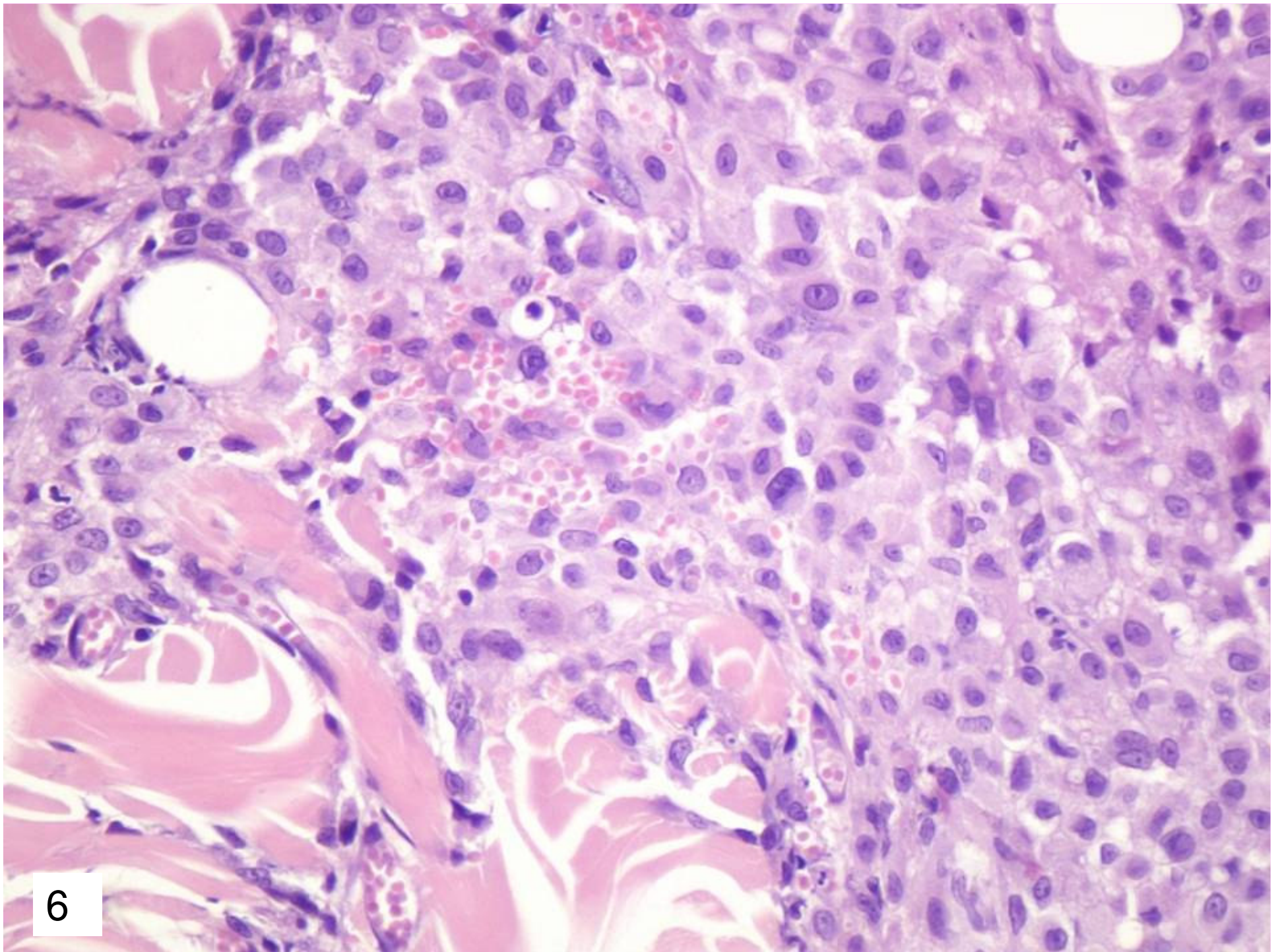
3



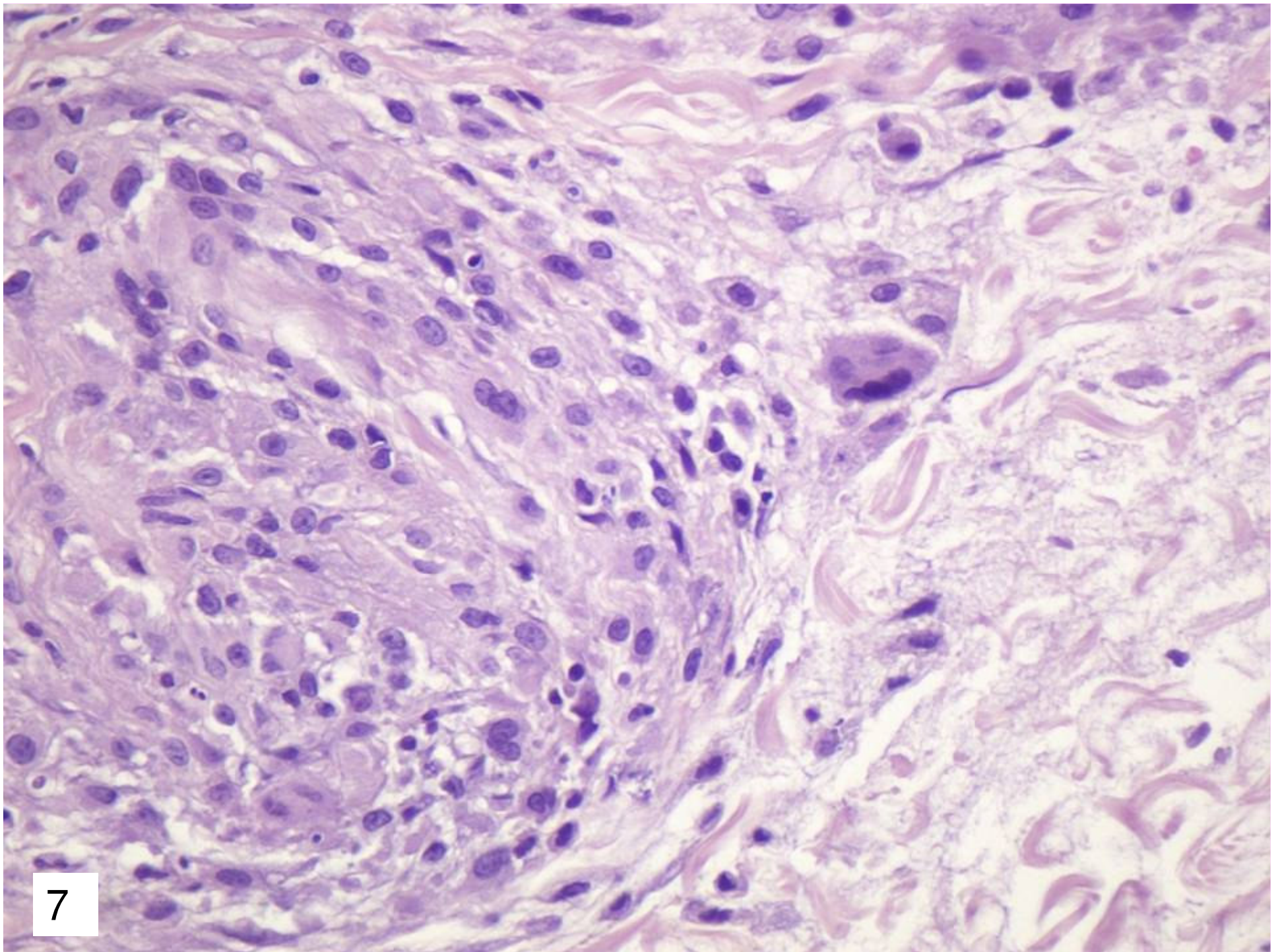
4



5



6



7