

SG100

- **Segnalamento:** Gatto, europeo, maschio, 4 anni
- **Anamnesi:** ca 10 mesi prima lesioni ulcerative digitali, guarite con terapia antibiotica. Ca 4 mesi prima, lesioni tondeggianti alopeciche, non pruriginose testa/collo (*Microsporum* spp.) trattato con griseofulvina e betadine. Anamnesi recente: lesioni essudative/ulcerative di tutte le dita con febbre (41 °C), depressione, anoressia.
- **Trattamenti:** fluidoterapia e ATB.
- **Esito:** miglioramento dopo ATB e fluidoterapia.
- **Note:** biopsia dopo 1 mese.

Cito: neutrofili ipersegmentati e degenerati + batteri fagocitati.



Prof. Mechelli

SG99

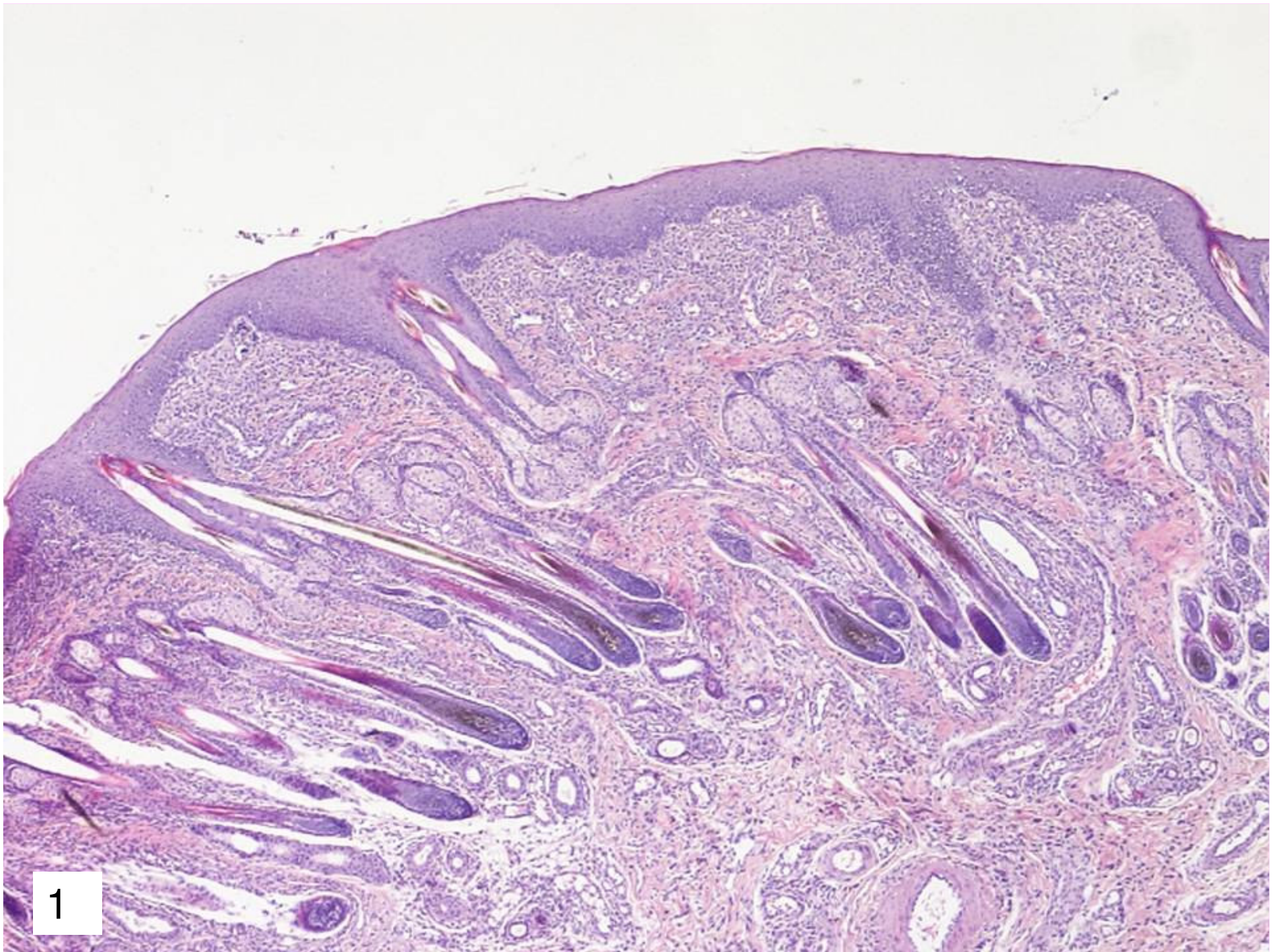
- **Epidermide:** nella biopsia da cute iperplasia con cheratosi (1), in quella da cuscinetto si rilevano alterazioni a carico dei cheratinociti basali caratterizzate da apoptosi e degenerazione idropica, modesta spongiosi (2,3).

SG99

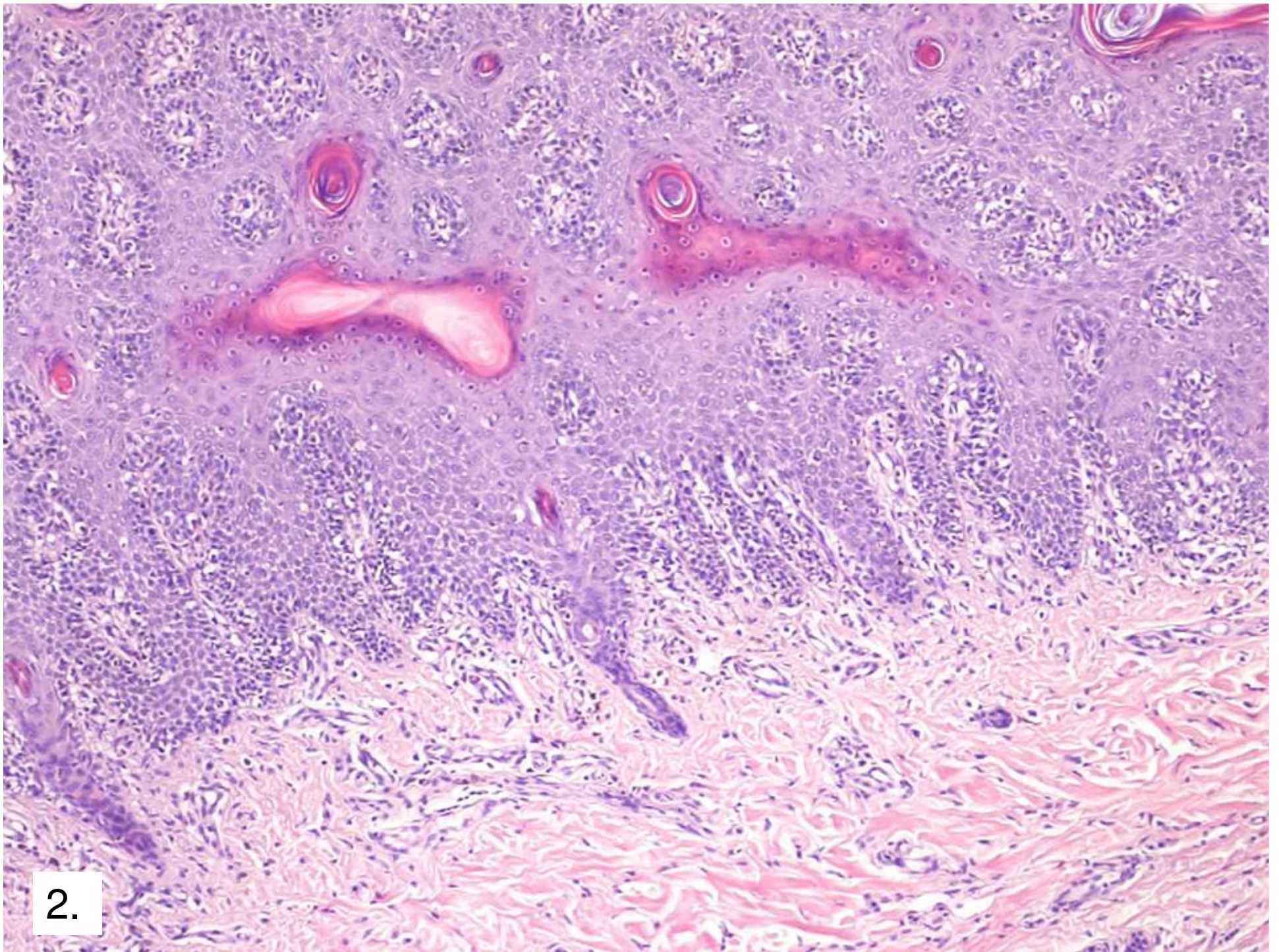
- **Derma:** da cute si rileva un infiltrato denso interstiziale superficiale costituito da mastociti (4) e da neutrofili e rari eosinofili soprattutto in sede intra (5) e perivasale. Nel derma profondo e sottocute (6) sono rilevabili numerosi vasi arteriosi (7), venosi e linfatici di calibro diverso. I vasi sono interessati da flogosi di tipo prevalentemente mastocitaria e linfocitaria con rari eosinofili, che esita in un edema evidente del connettivo pervasale (8). Si rilevano linfangectasie (9) e un trombo (linfatico o venoso)(6). In un vaso arteriosi in profondità lesioni vescicolose dell'endotelio e ialinosi della parete (compatibili con vasculite).

SG99

- **Diagnosi morfologica:** dermatite mastocitaria ed eosinofilica, congestione vasale con edema, dermatite dell'interfaccia.

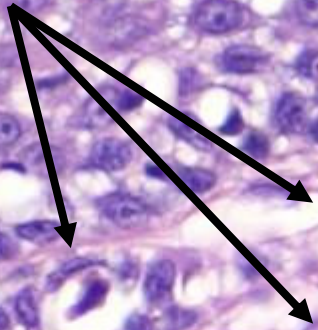


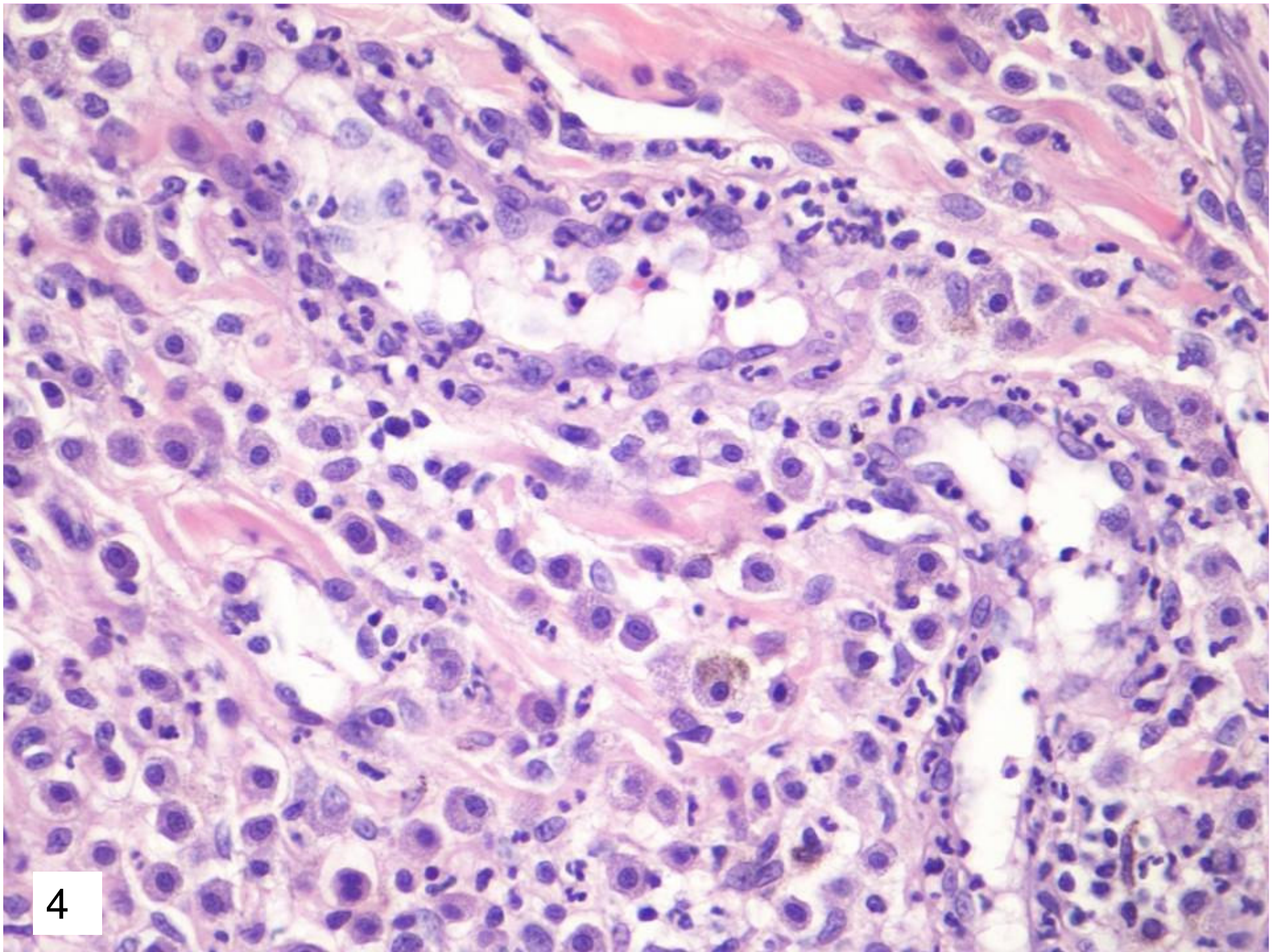
1



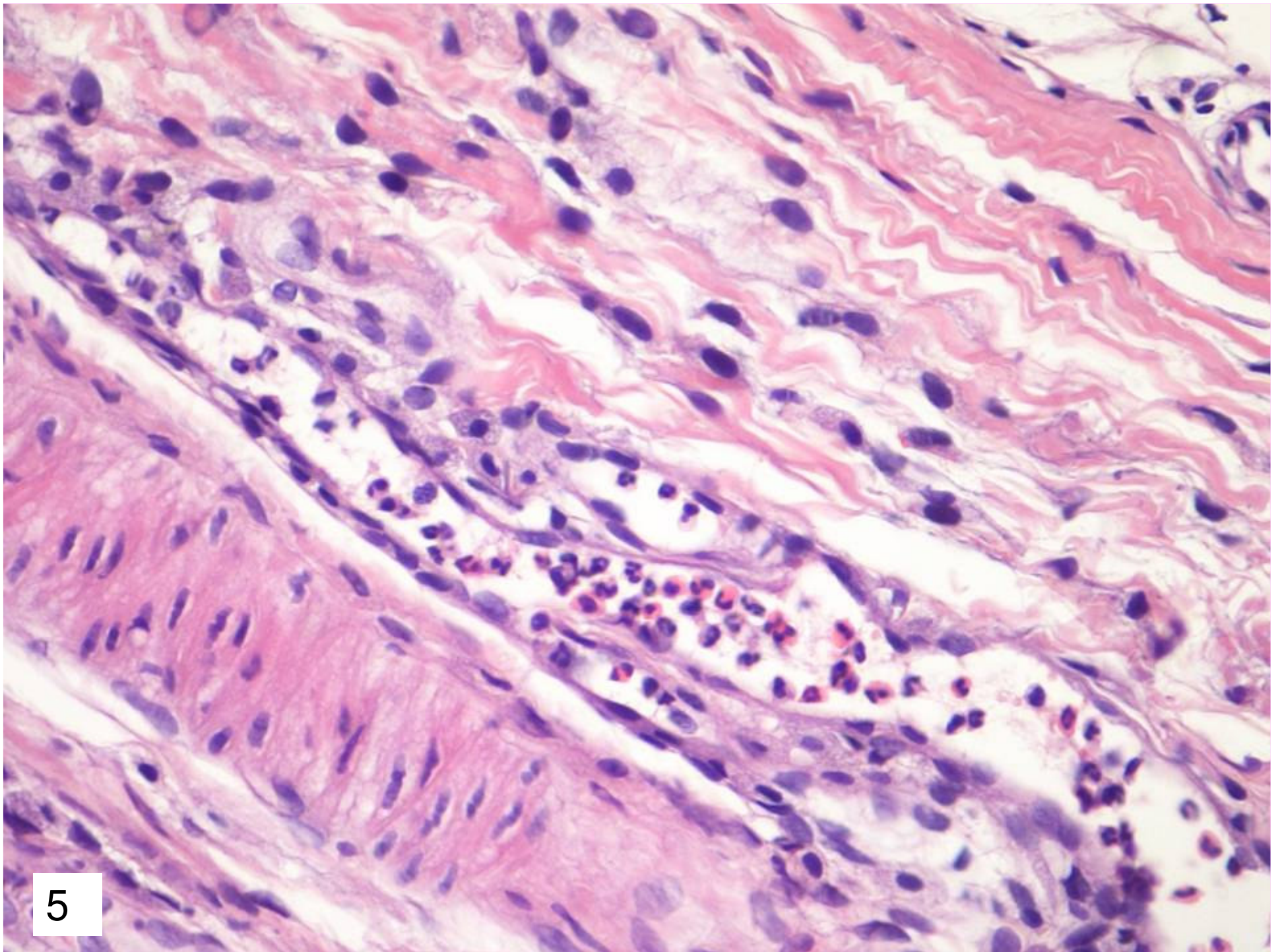
2.

apoptosi

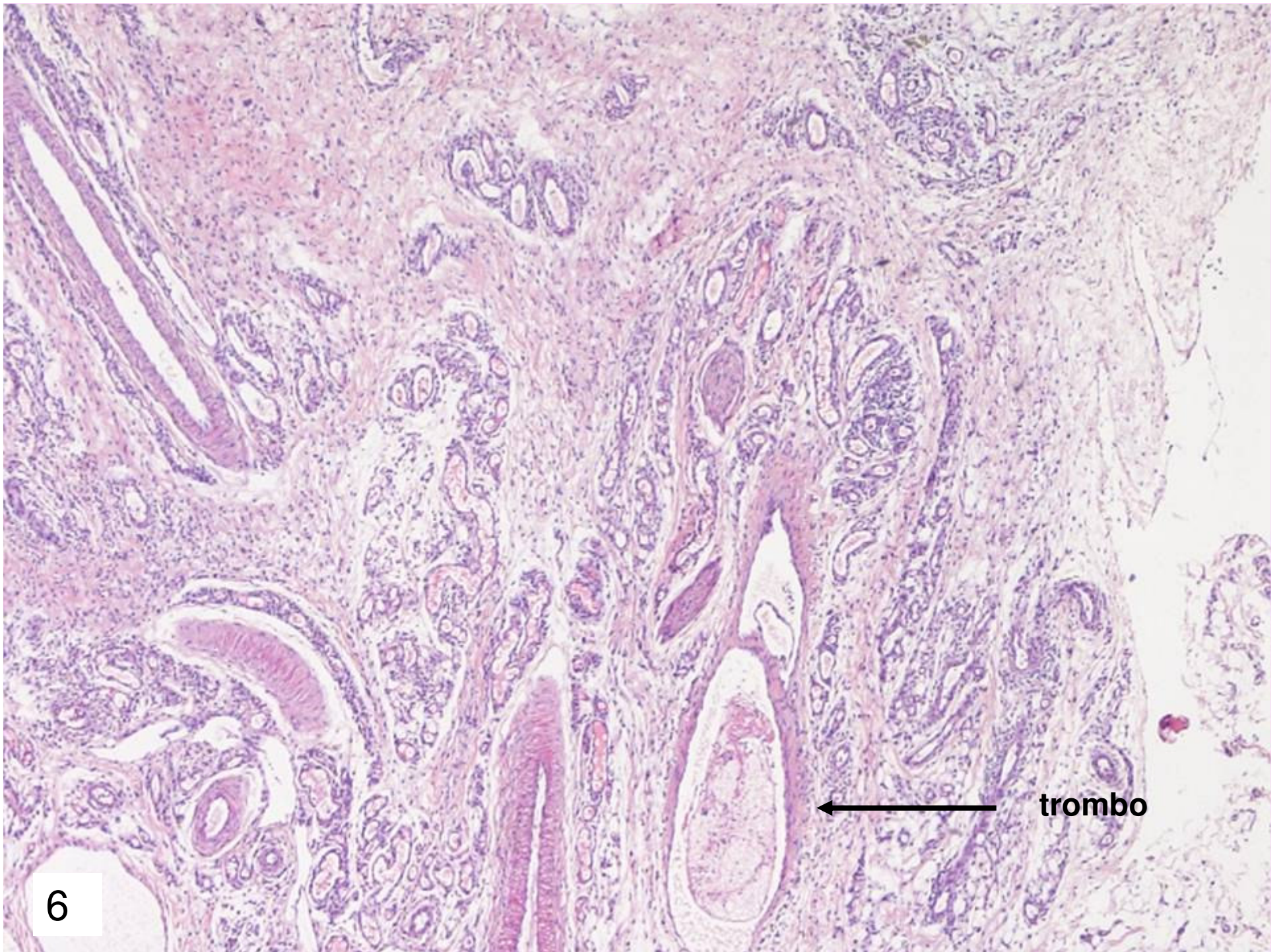




4



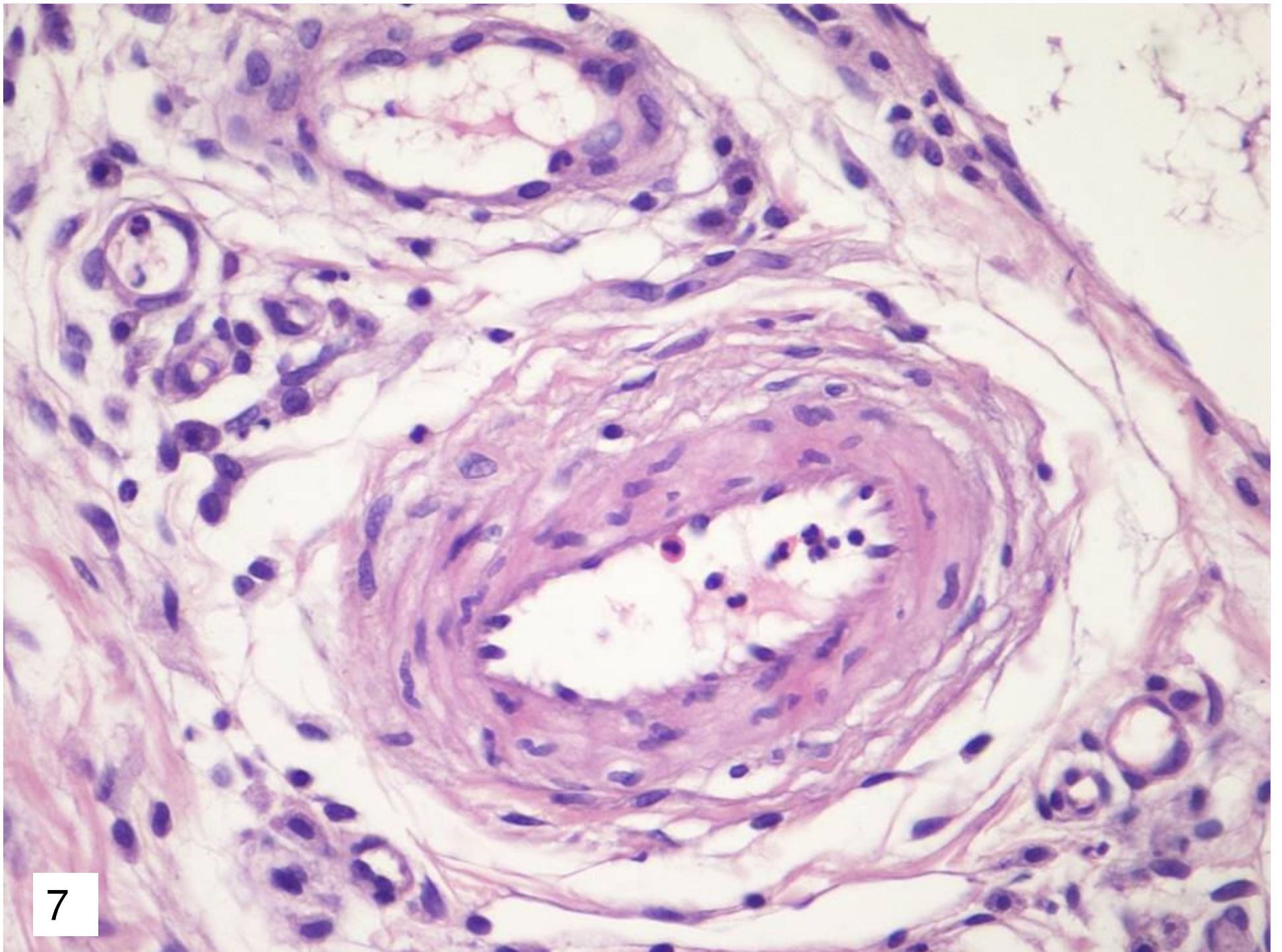
5



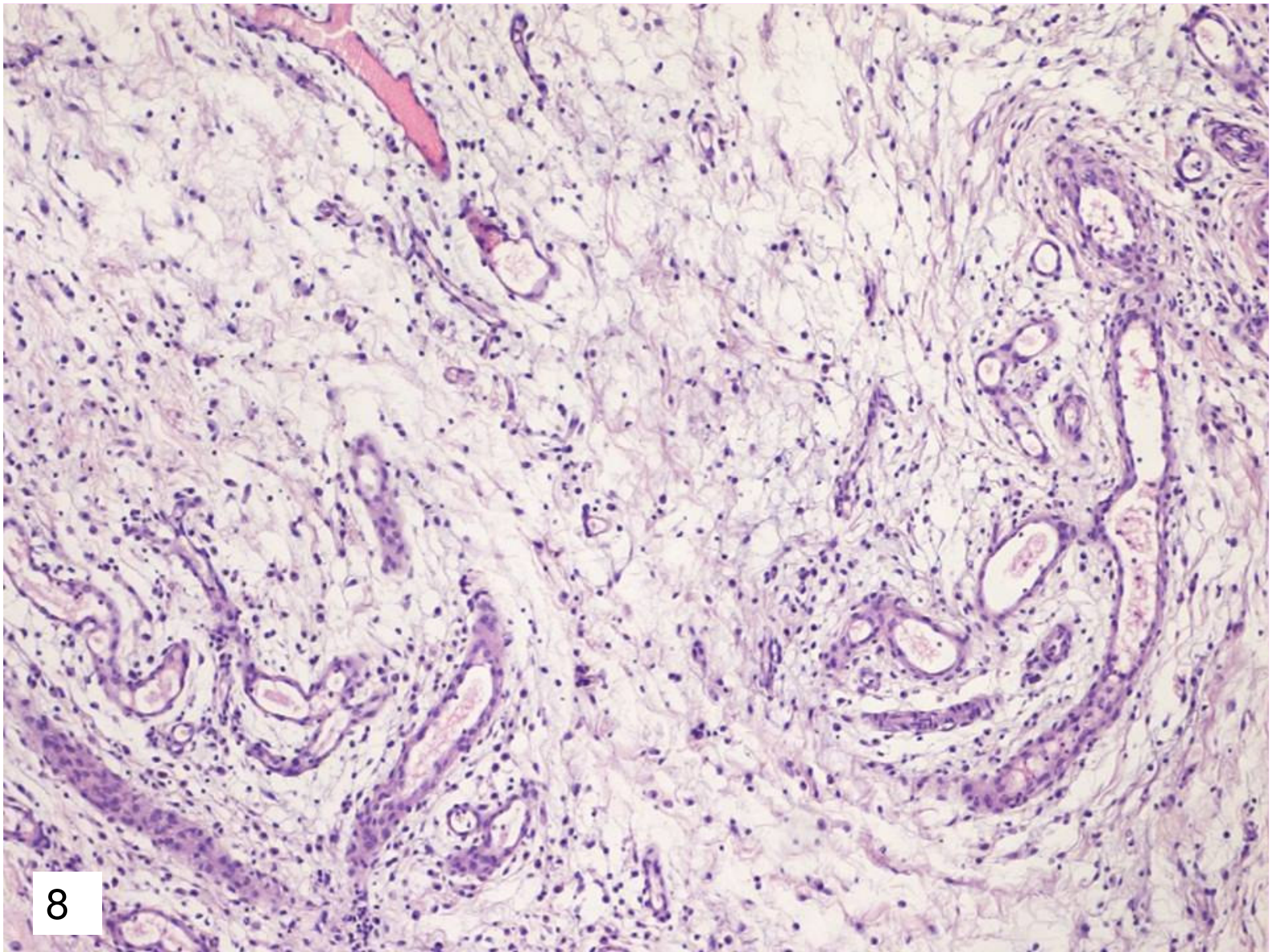
trombo

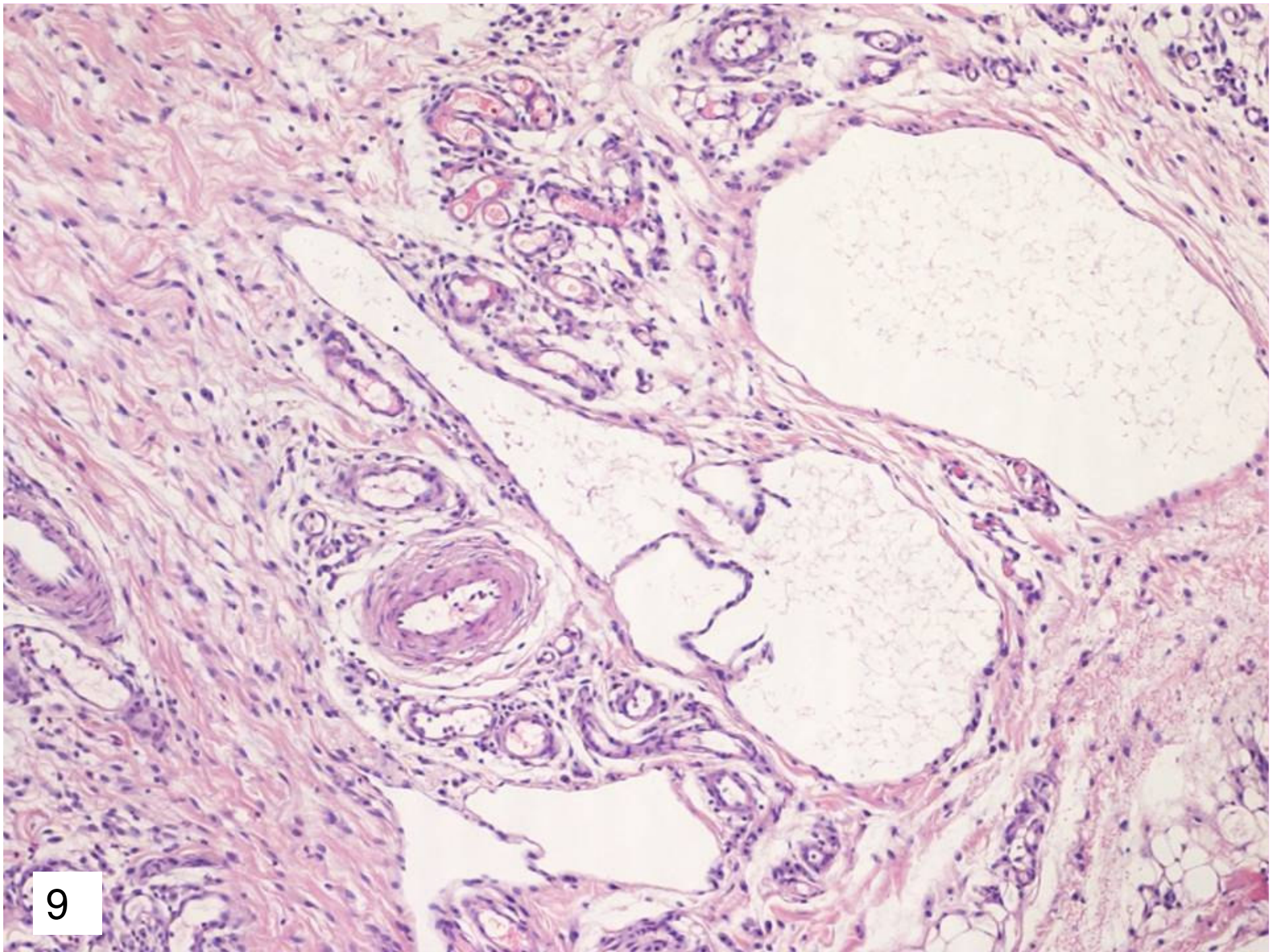


6



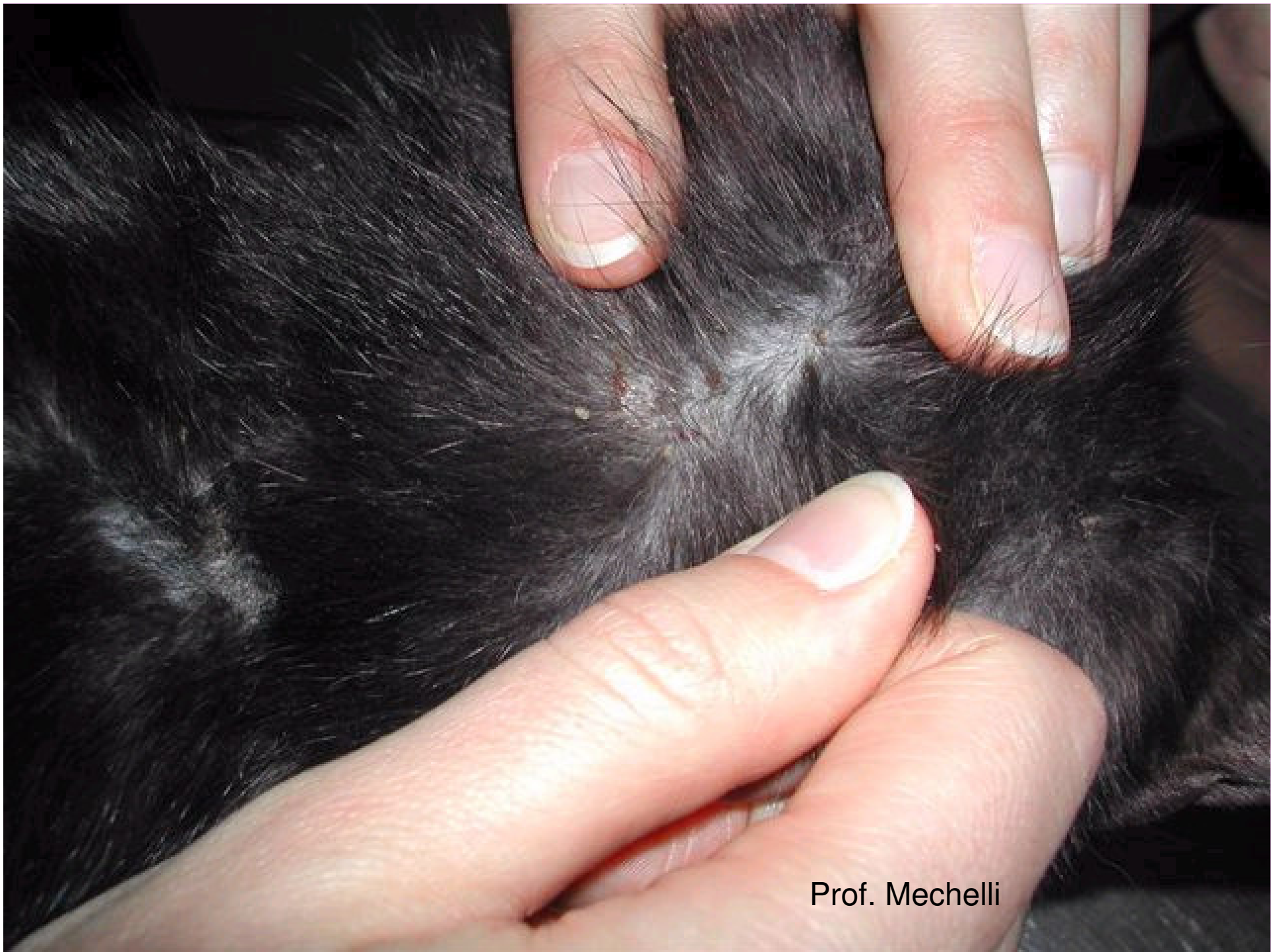
7





SG99

- **Follow up:** in seguito il gatto ha sviluppato piccole lesioni papulo-crostose dalla cute del collo e della testa dalla cui citologia sono emersi eosinofili.



Prof. Mechelli



Prof. Mechelli